

三全学院新型冠状病毒38个感染防控流程

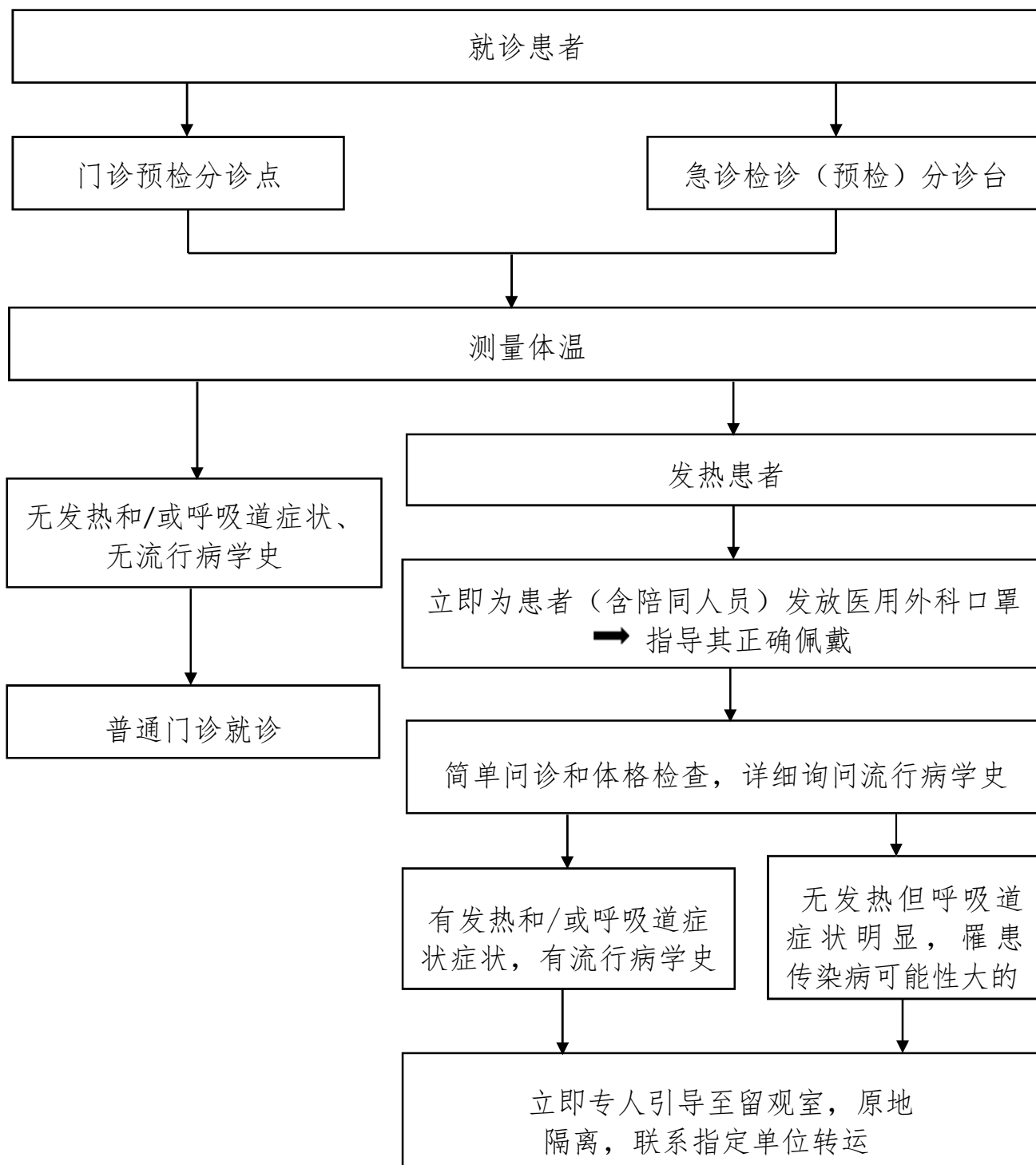
为积极应对新型冠状病毒感染的肺炎疫情，阻断病原体在校医院内传播，降低感染风险，有效控制新型冠状病毒感染的肺炎疫情，根据河南省卫生健康委员会文件豫卫医【2020】6号《河南省卫生健康委员会关于印发河南省医疗机构内新型冠状病毒100个感染防控流程的通知》，按照省指导标准，校医院制定了《三全学院新型冠状病毒38个感染防控流程》（见附件1-38），现印发给各单位，请结合实际参考使用。

附件：

1. 患者就诊流程
2. 门诊预检分诊流程
3. 门诊预检分诊医务人员着装流程
4. 发热门诊工作人员穿戴防护用品流程
5. 发热门诊工作人员脱防护用品流程
6. 医用外科口罩佩戴流程
7. 医用防护口罩佩戴流程
8. 医用外科口罩、医用防护口罩摘除流程
9. 工作人员穿隔离衣流程
10. 工作人员脱隔离衣流程
11. 工作人员穿戴医用防护服流程
12. 工作人员脱医用防护服流程
13. 发热患者转运流程
14. 转运发热患者医务人员脱防护用品流程
15. 发热患者专用转运车清洁消毒流程

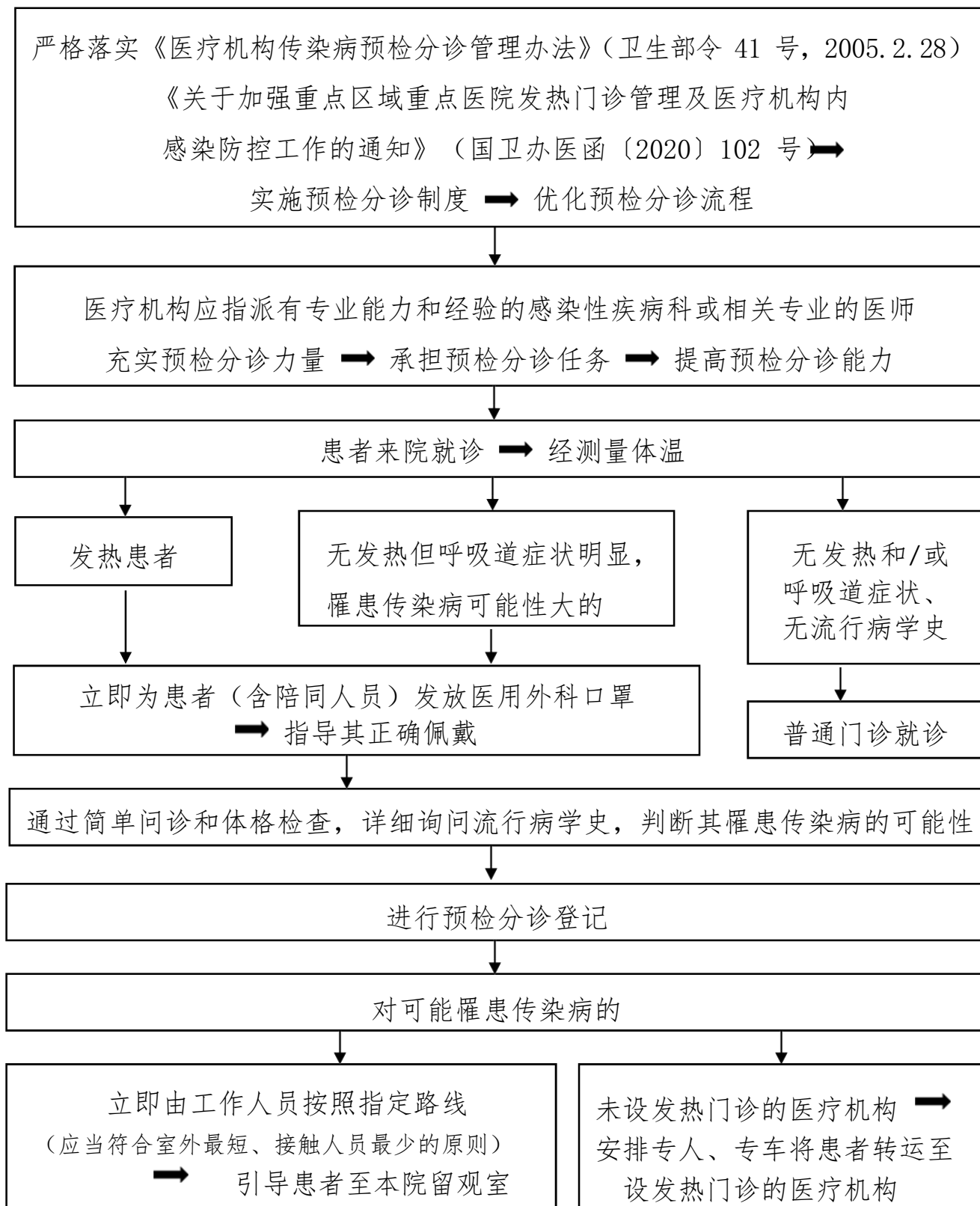
16. 体温计清洁消毒流程
17. 治疗车使用后清洁消毒流程
18. 重复使用护目镜或防护面屏清洁消毒流程
19. 空气消毒流程
20. 环境、物体表面清洁消毒流程
21. 重复使用擦拭布巾清洗消毒流程
22. 重复使用地巾清洗消毒流程
23. 使用后医用织物收集、交接、转运流程
24. 使用后感染性医用织物洗涤流程
25. 含氯消毒剂配置方法及流程
26. 门诊候诊患者感染防控流程
27. 门诊诊室感染防控流程
28. 门诊值班医师感染防护流程
29. 留观/隔离/送餐流程
30. 药品库房工作流程
31. 污水处理站工作人员穿脱防护用品流程
32. 电梯清洁消毒流程
33. 保洁人员感染防护流程
34. 安保人员感染防护流程
35. 居家隔离医学观察随访者感染防控流程
36. 居家隔离医学观察人员感染防控流程
37. 居家隔离医学观察人员的家庭成员或室友感染防控流程
38. 假期留校人员感染防控流程

患者就诊流程（参考）

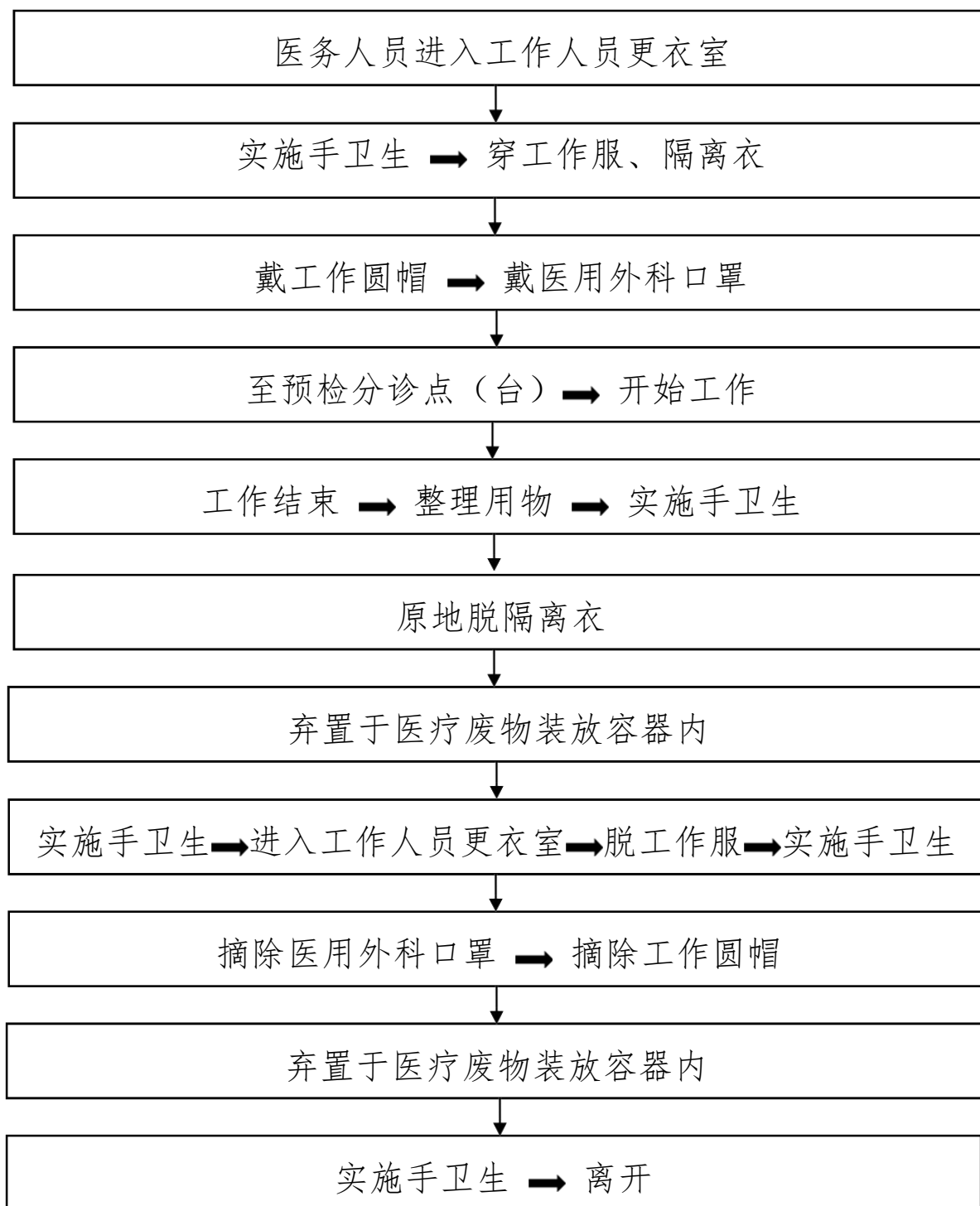


附件 2

门诊预检分诊流程（参考）

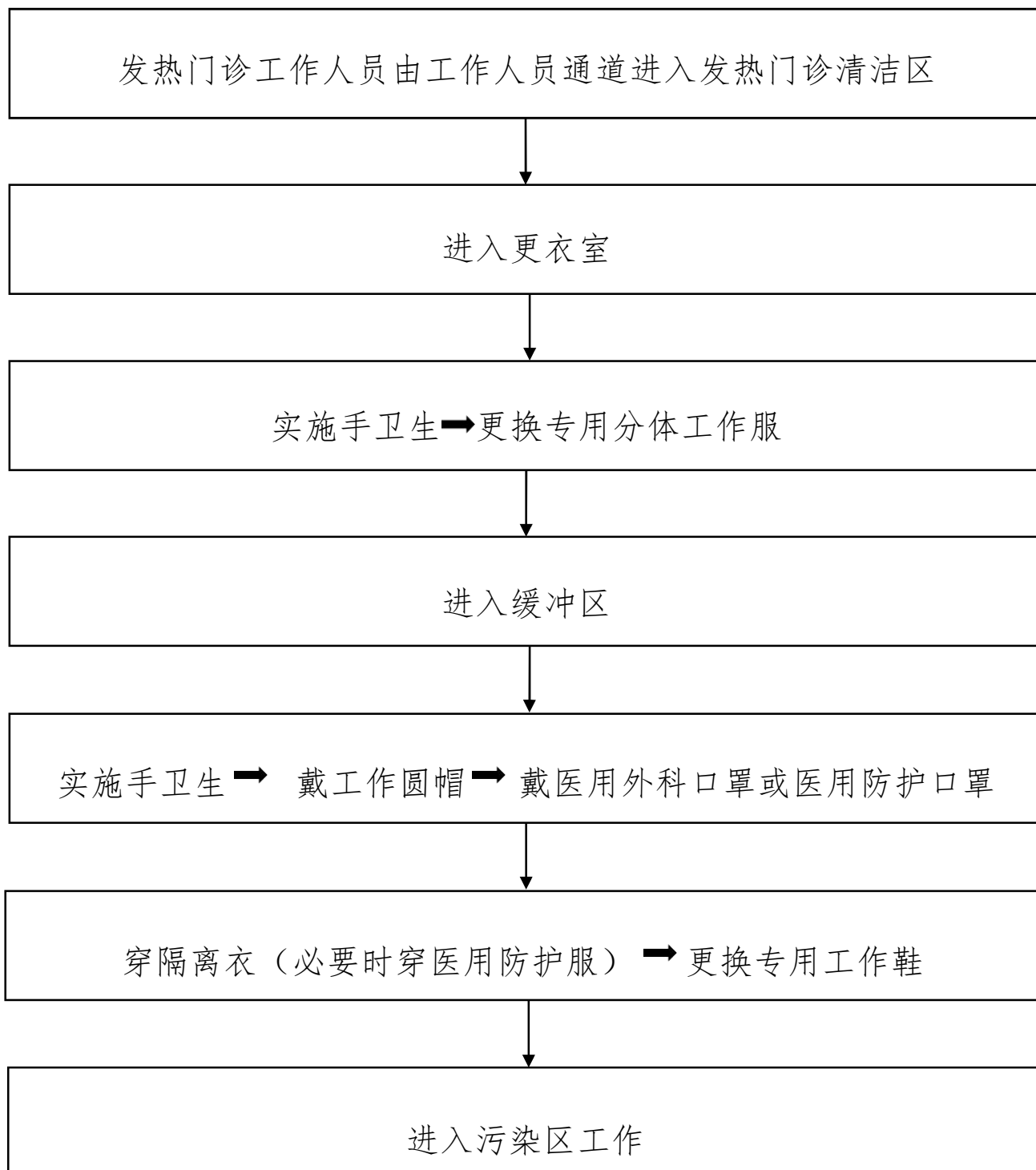


附件 3 门诊预检分诊医务人员着装流程（参考）

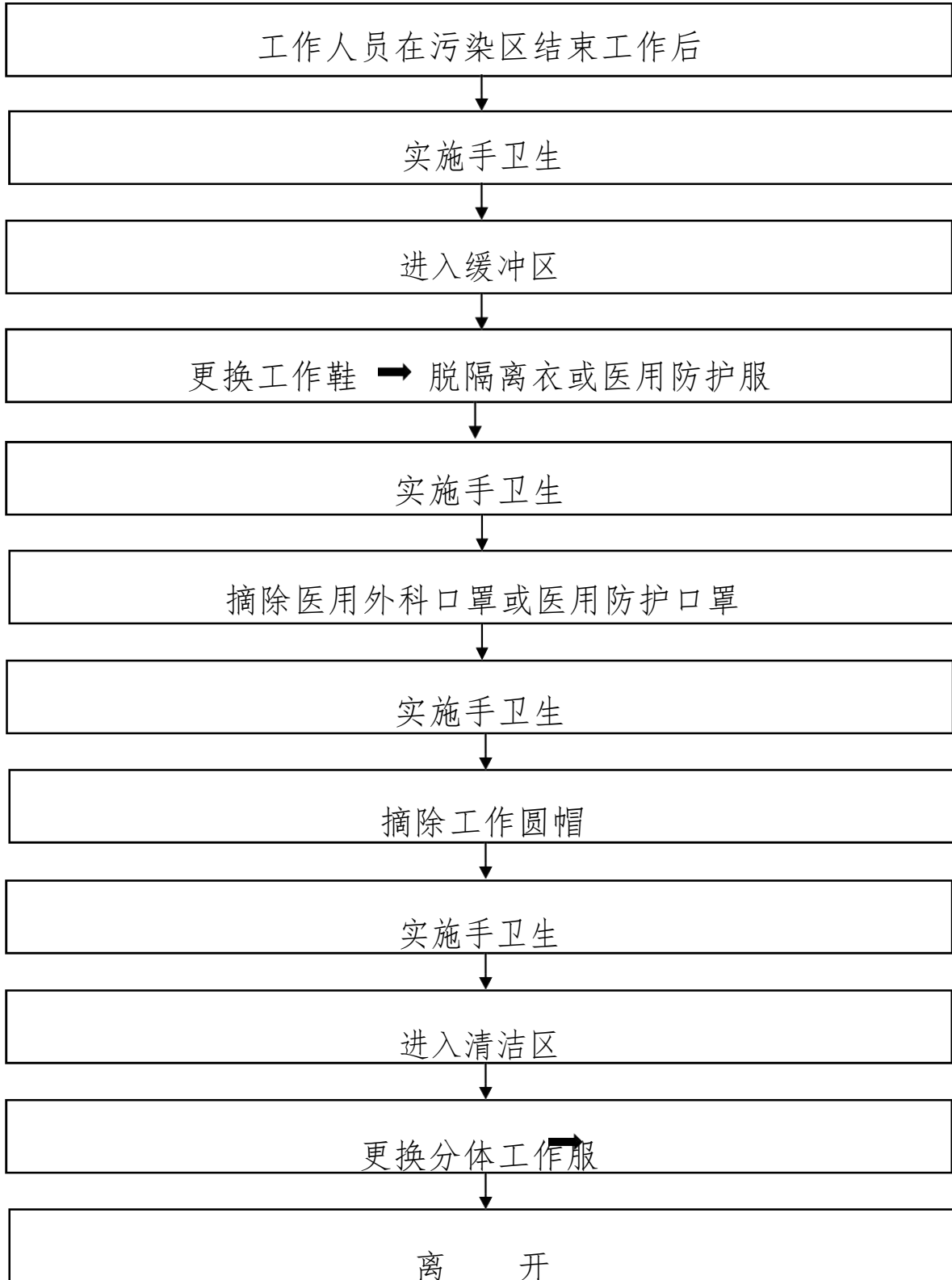


注：门诊预检分诊医务人员可使用手套，但需正确佩戴和脱摘，注意及时更换手套，戴手套不能取代手卫生。

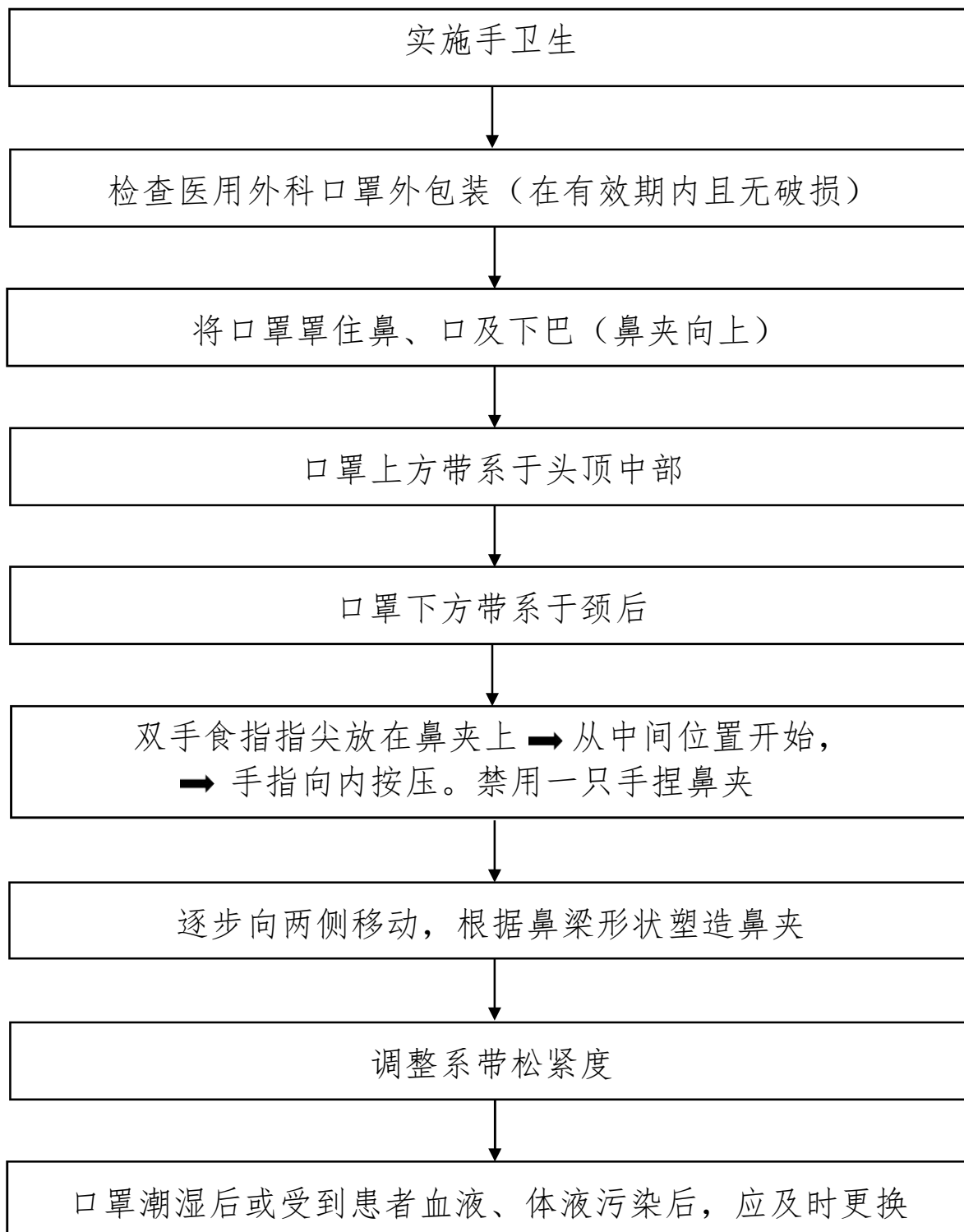
附件 4 **发热门诊工作人员穿戴防护用品**
流程（参考）



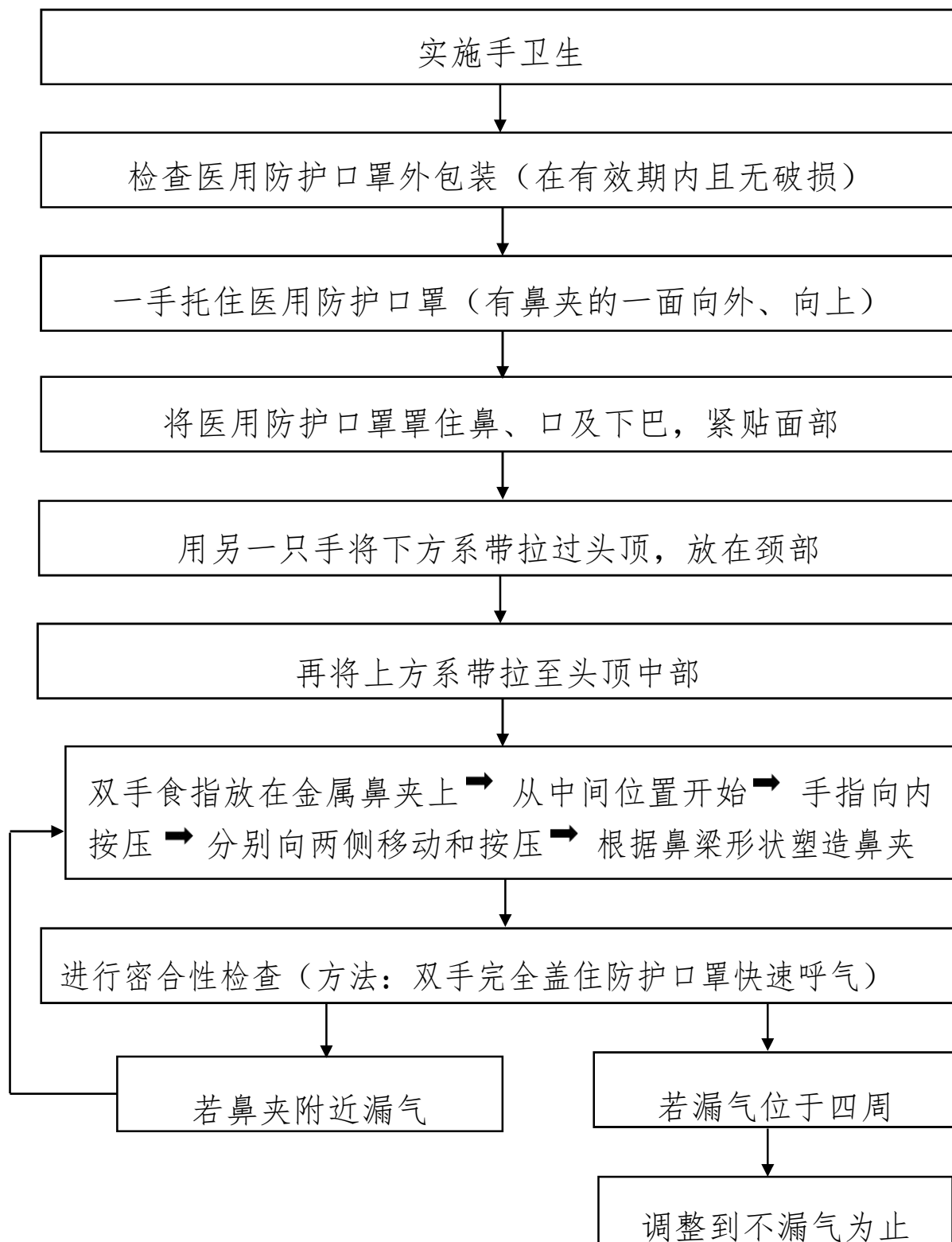
附件 5 发热门诊工作人员脱防护用品流程（参考）



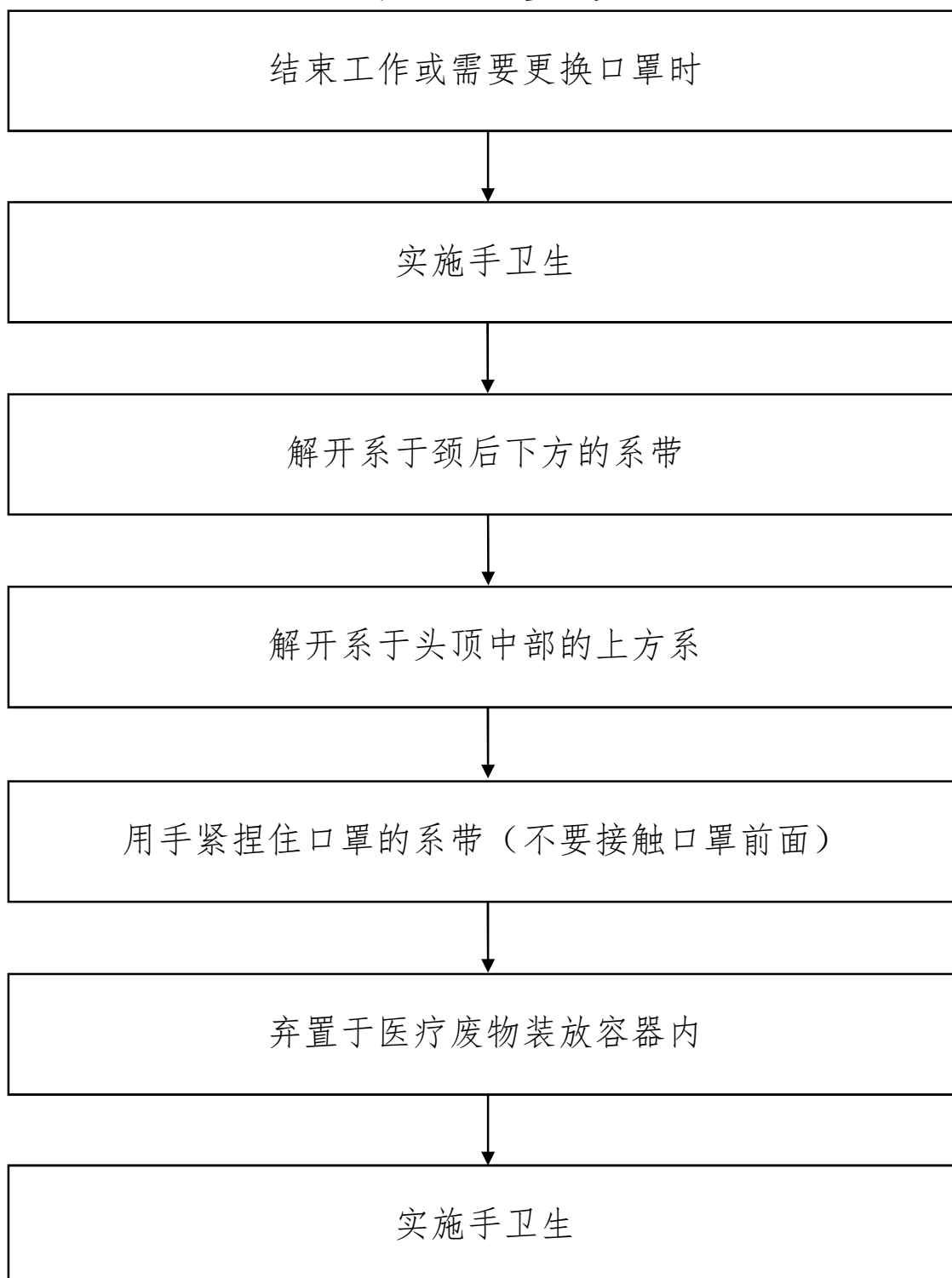
医用外科口罩佩戴流程（参考）



医用防护口罩佩戴流程（参考）

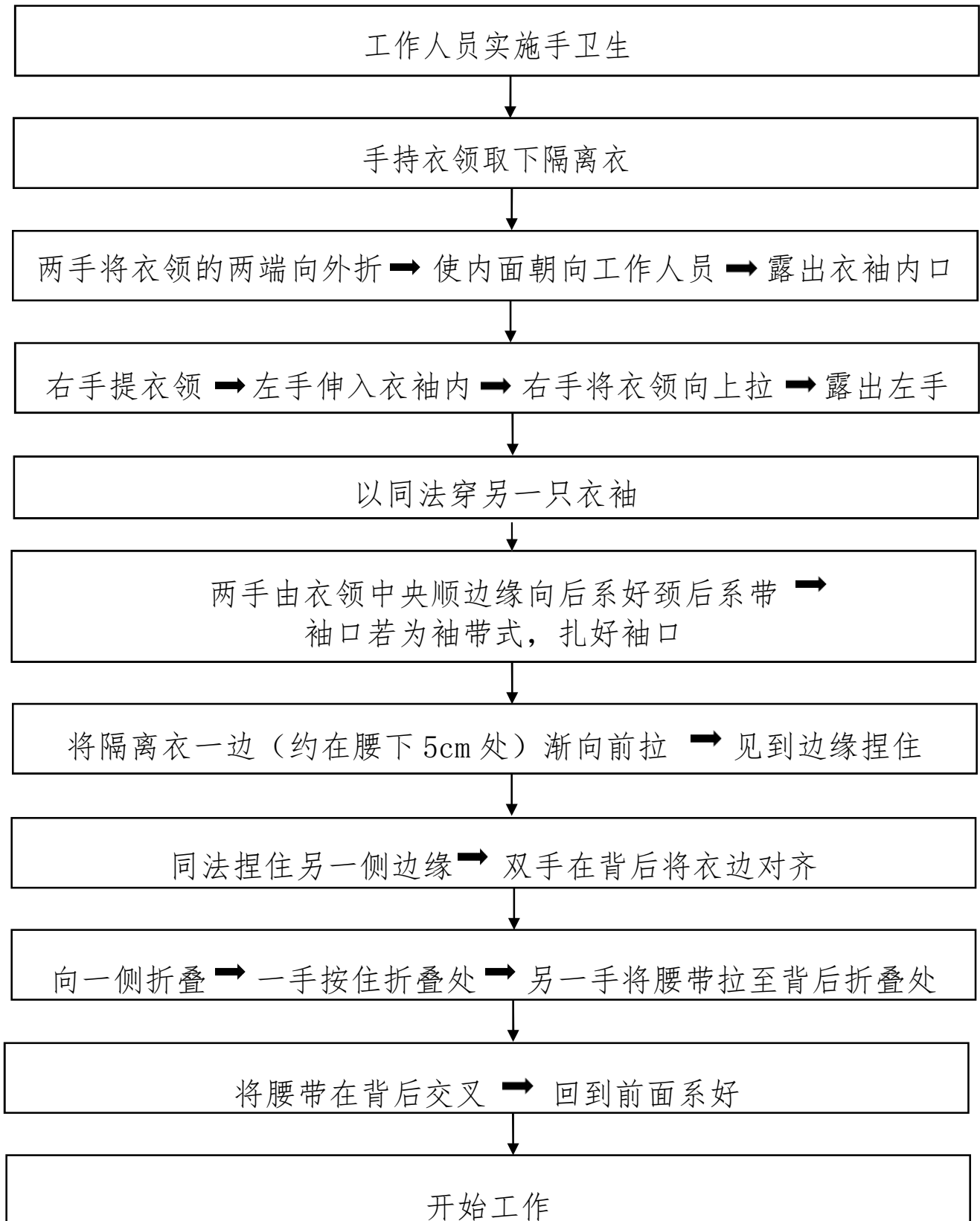


附件 8 医用外科口罩、医用防护口罩摘除 流程（参考）



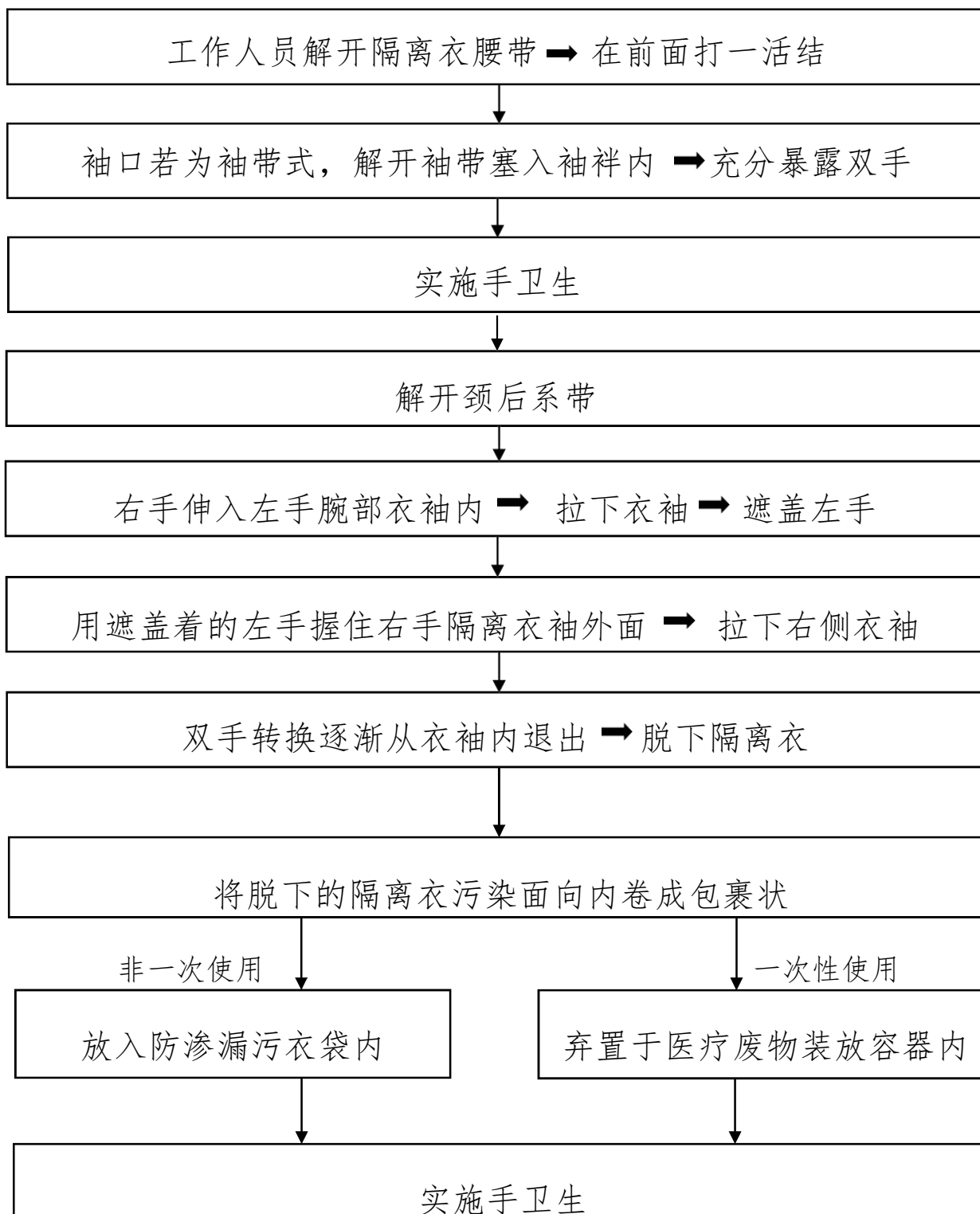
附件 9

工作人员穿隔离衣流程（参考）

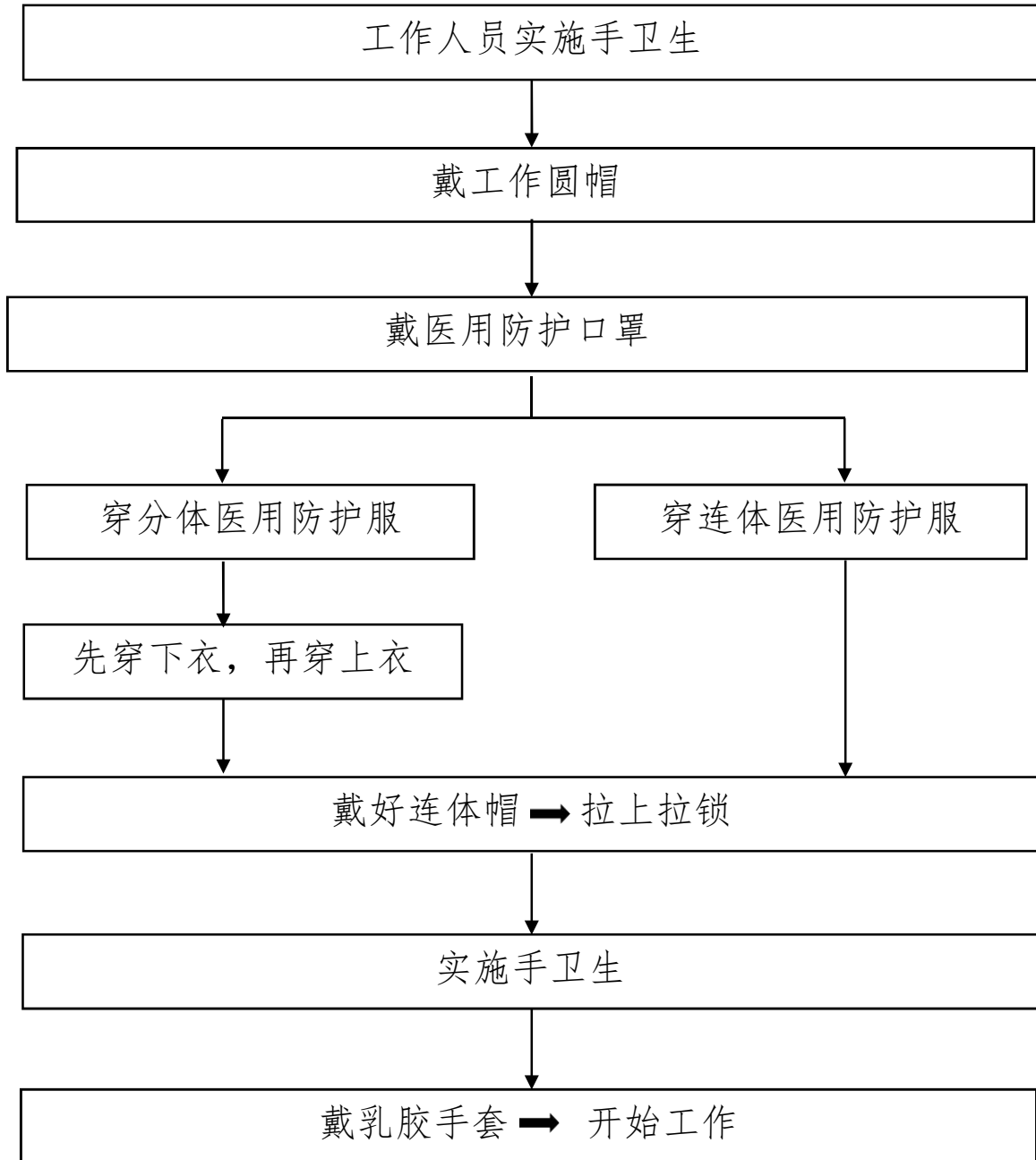


附件 10

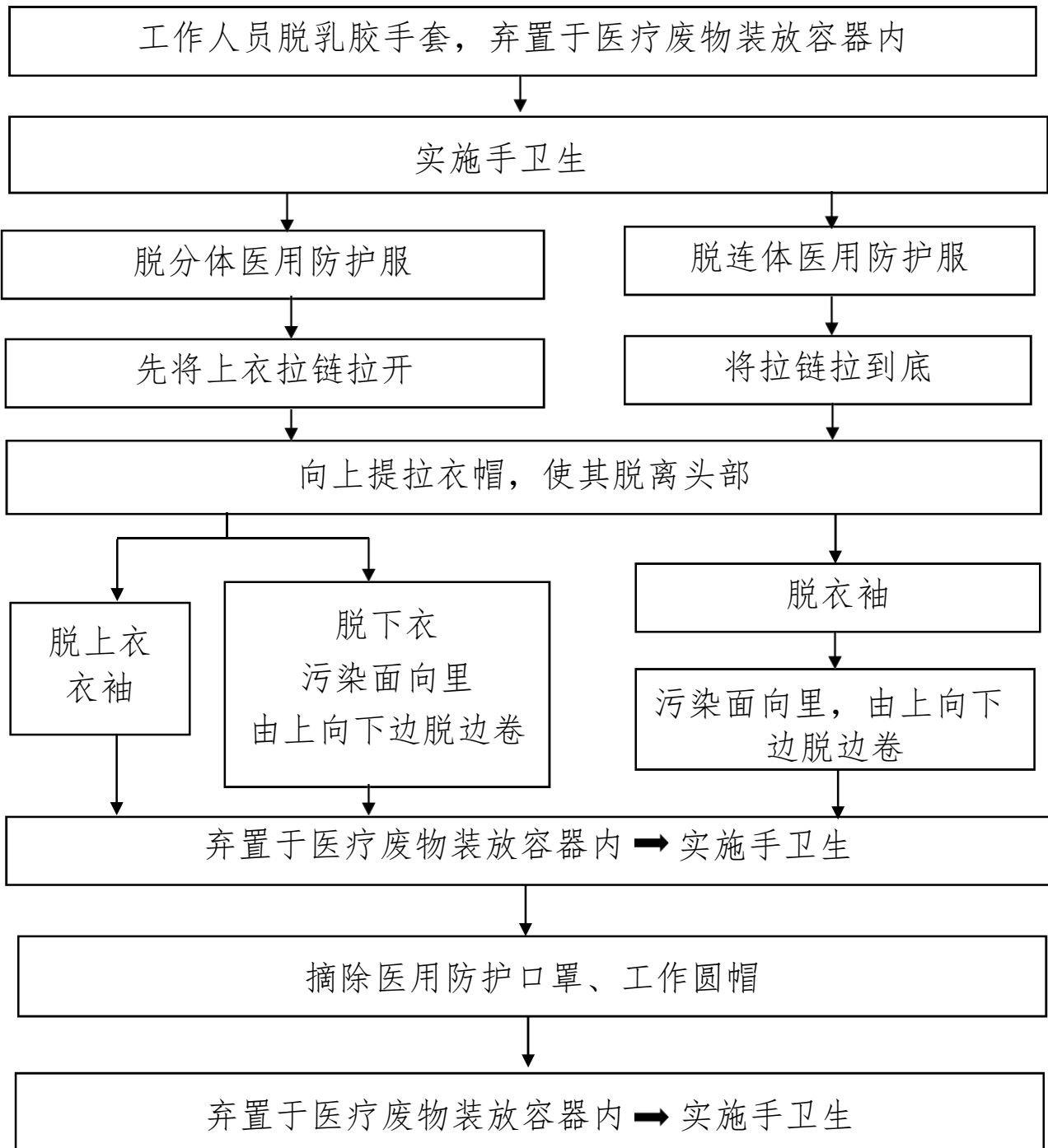
工作人员脱隔离衣流程（参考）



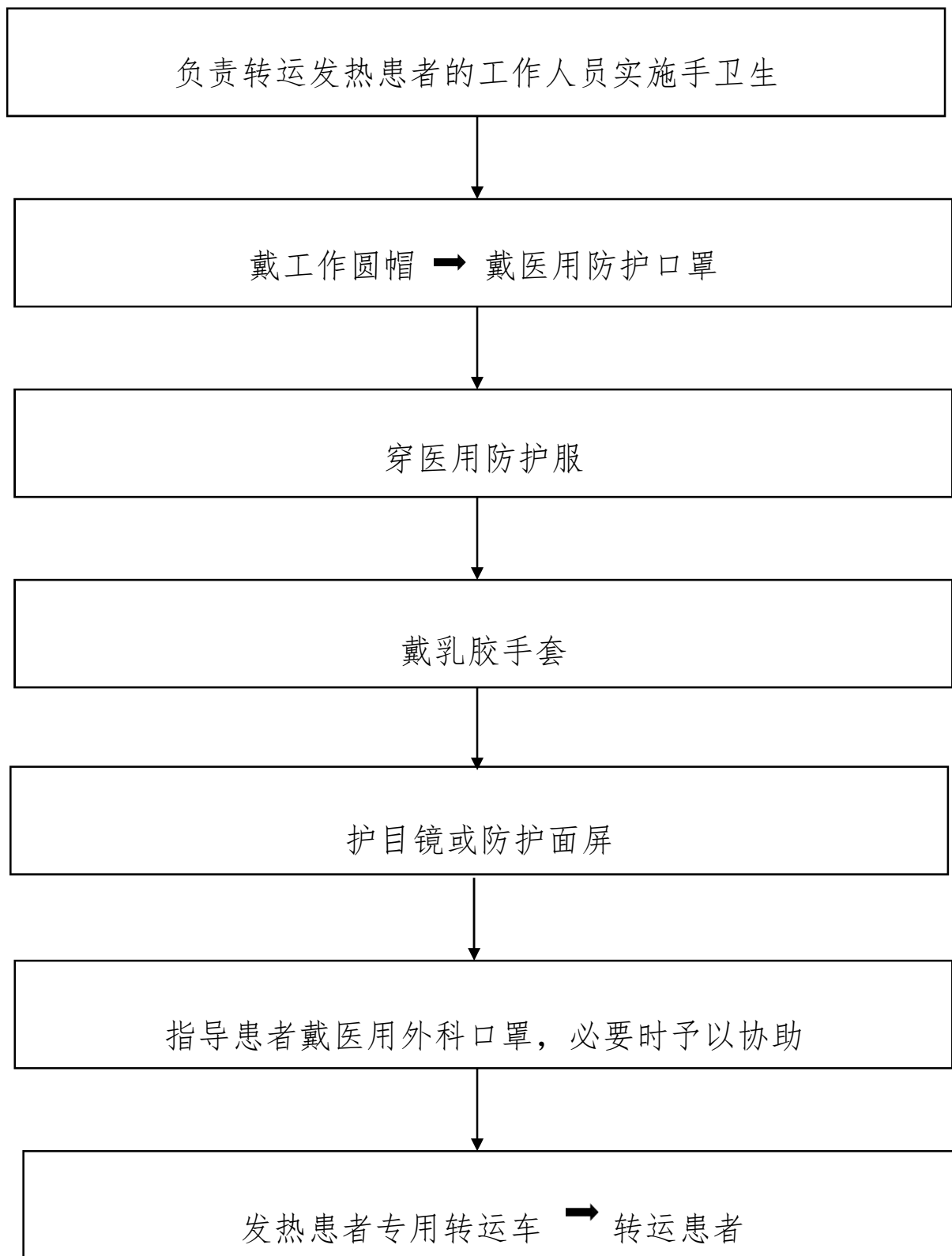
附件 11 工作人员穿戴医用防护服流程（参考）



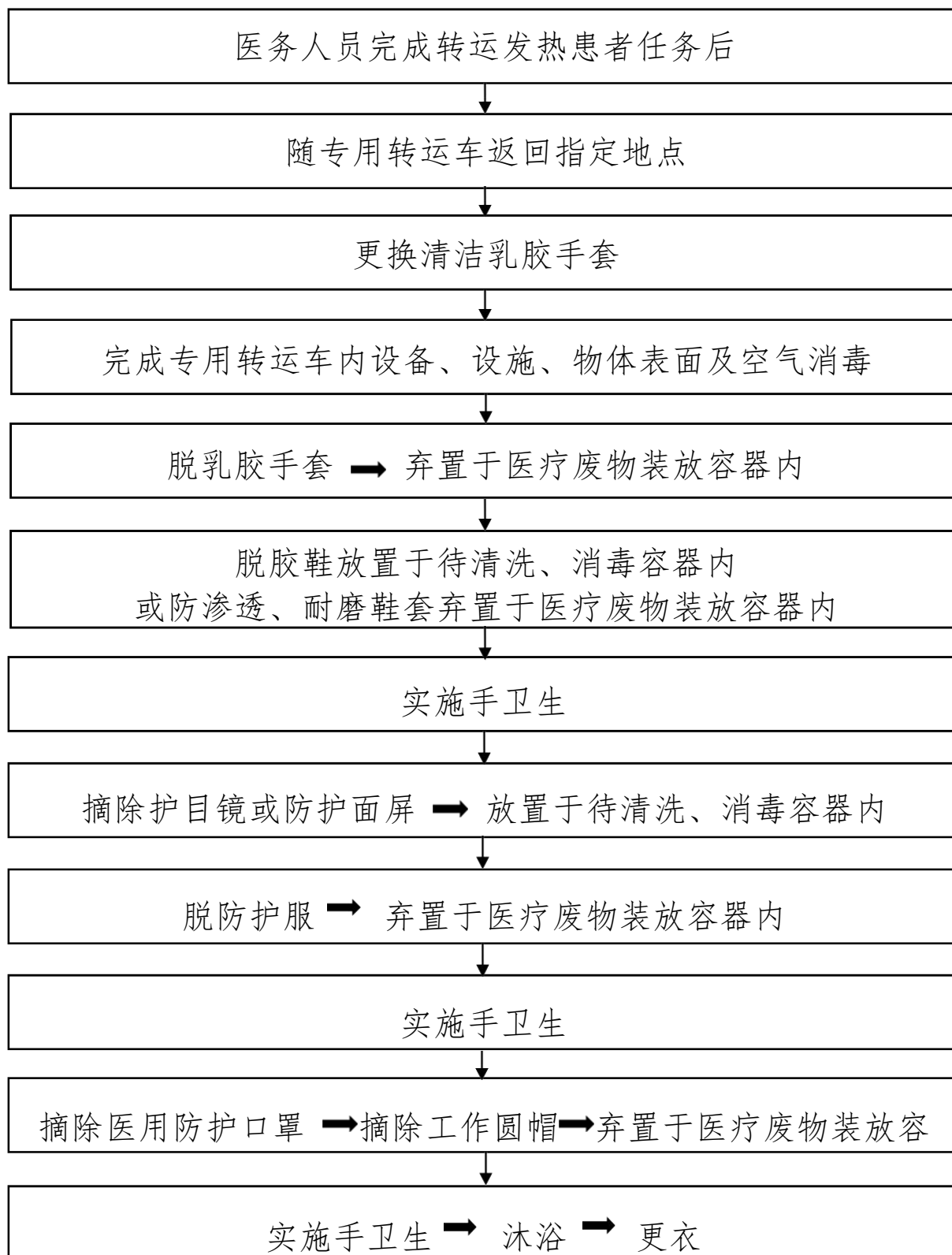
附件 12 工作人员穿脱医用防护服流程（参考）



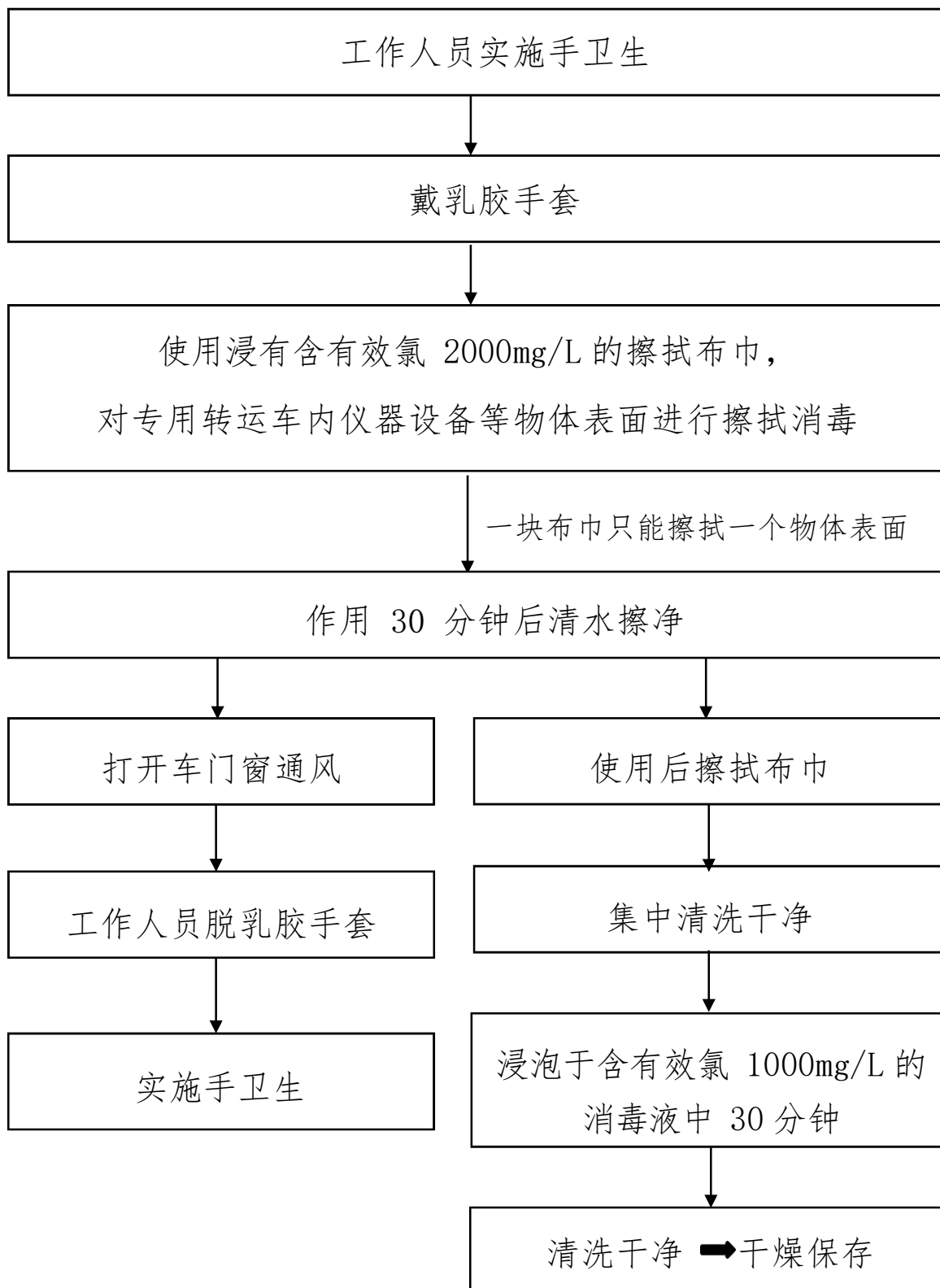
发热患者转运流程（参考）



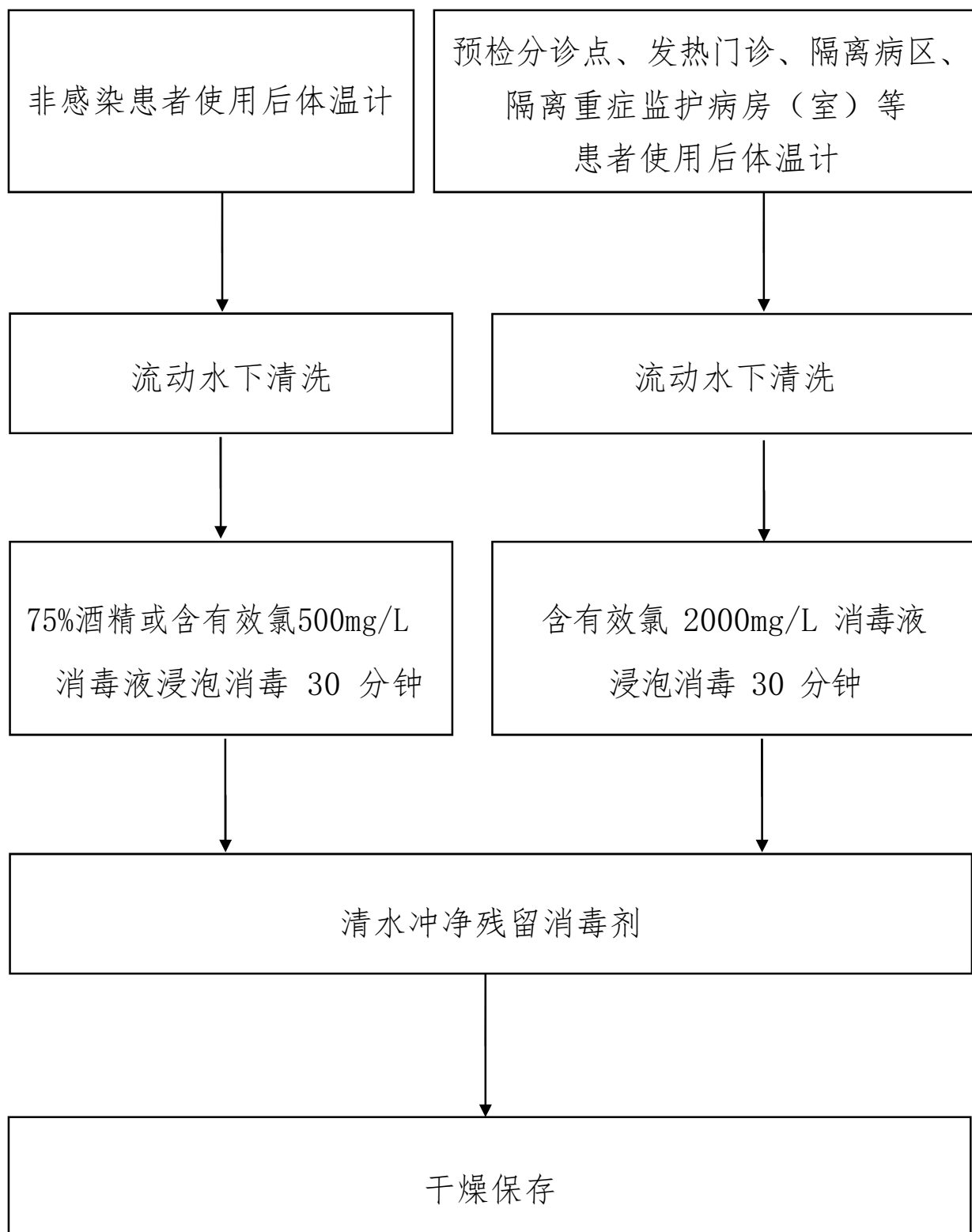
转运发热患者医务人员脱防护用品 流程（参考）



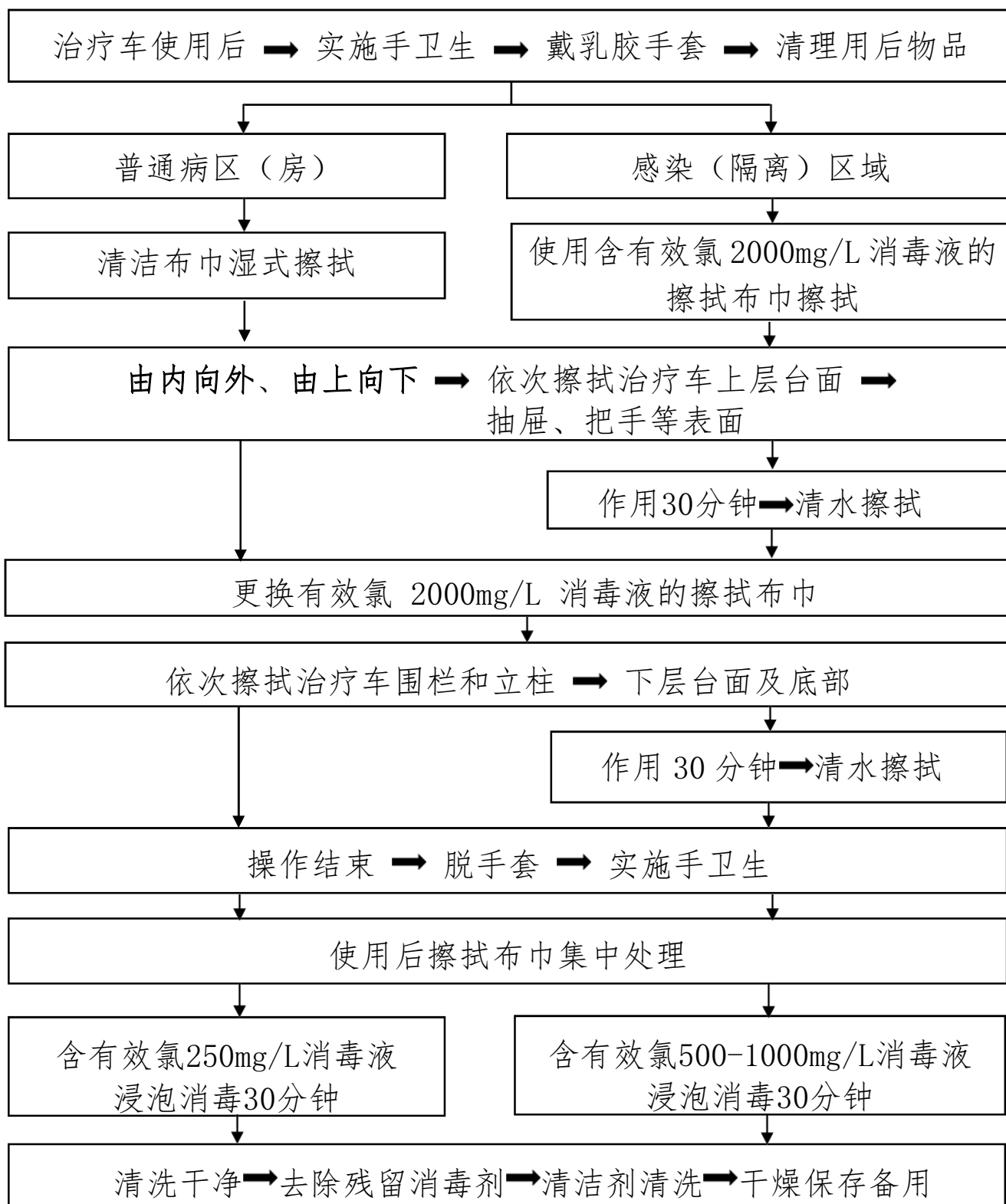
附件 15 发热患者专用转运车清洁消毒流程（参考）



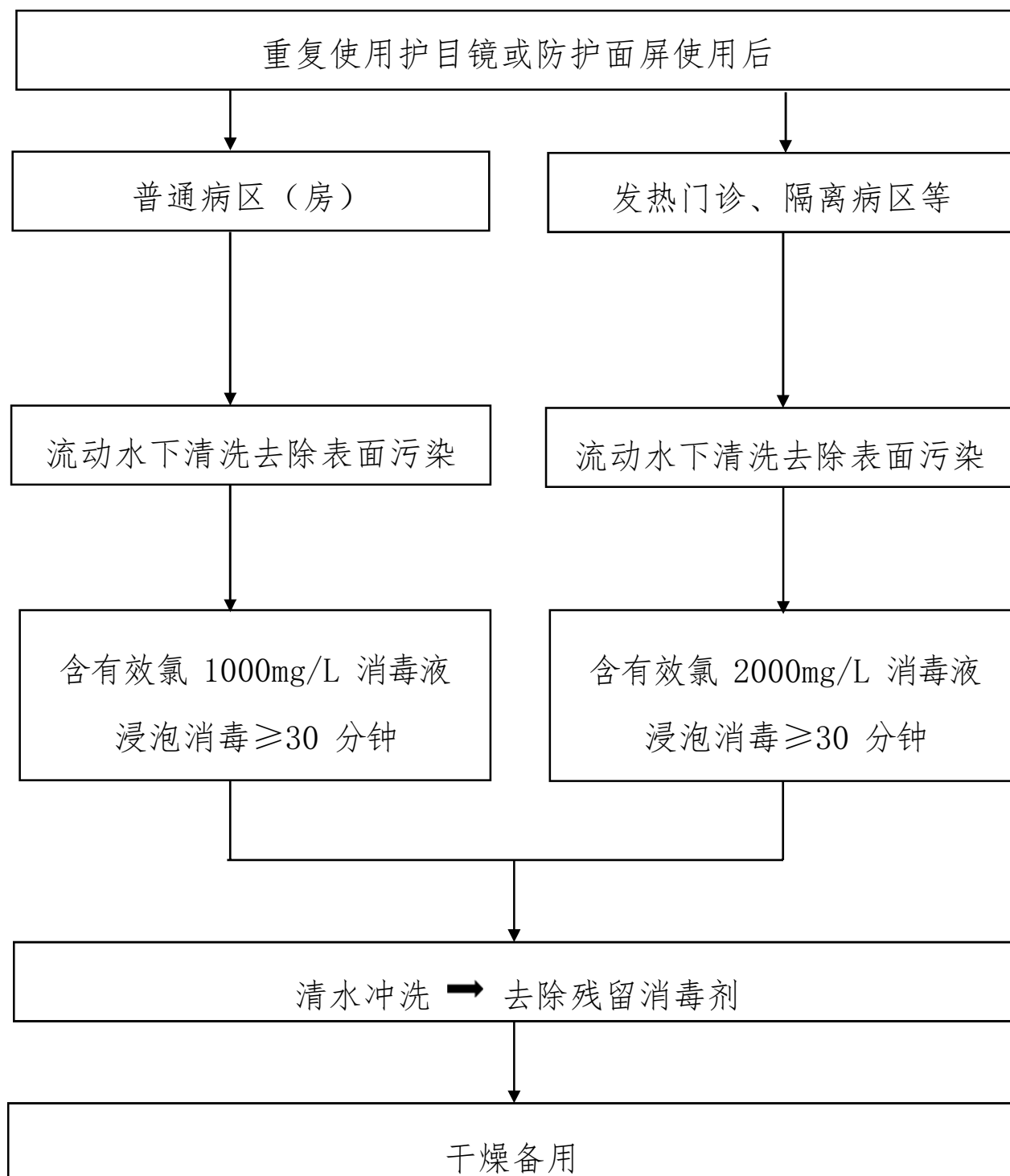
体温计清洁消毒流程（参考）



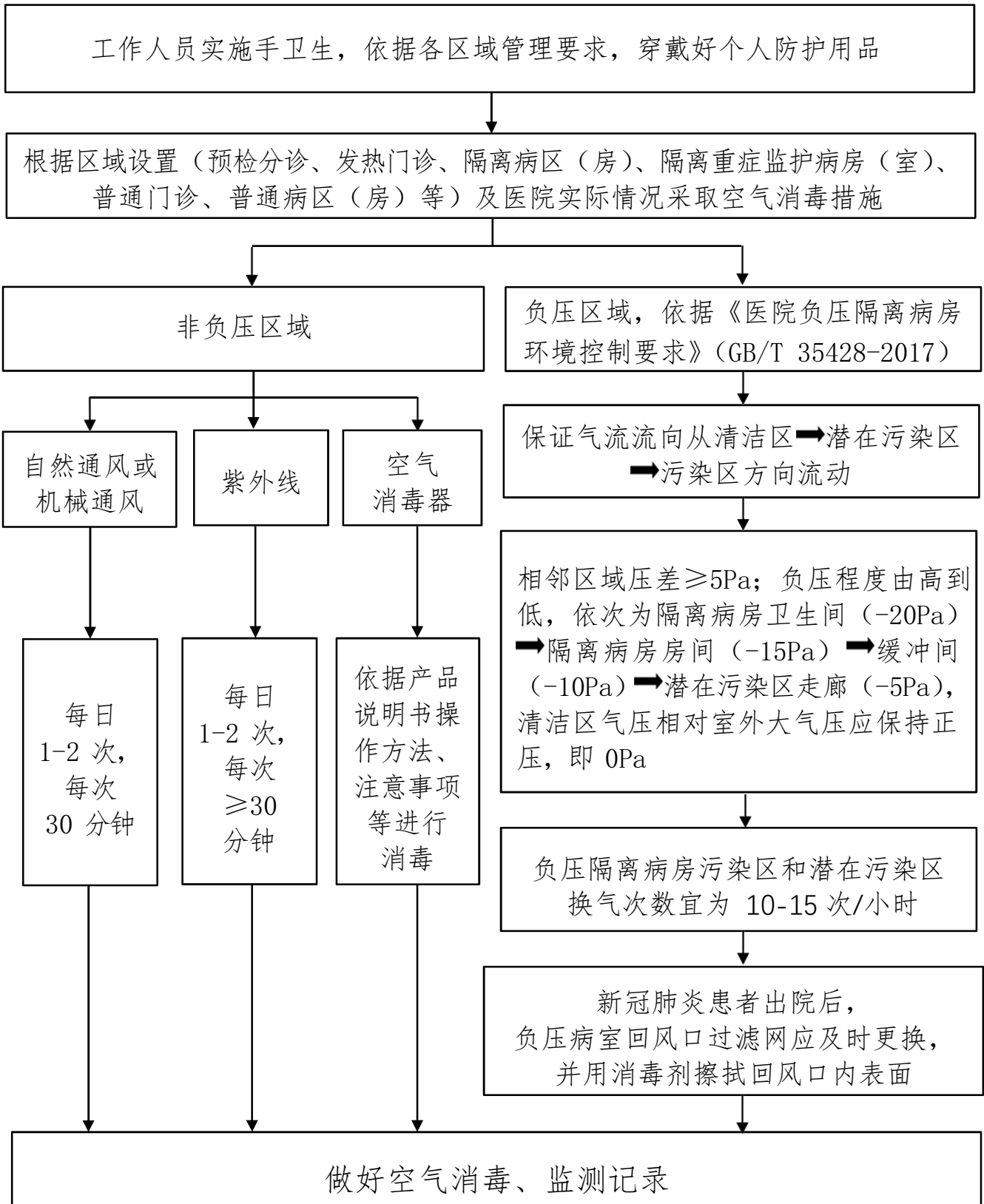
附件 17 治疗车使用后清洁消毒流程（参考）



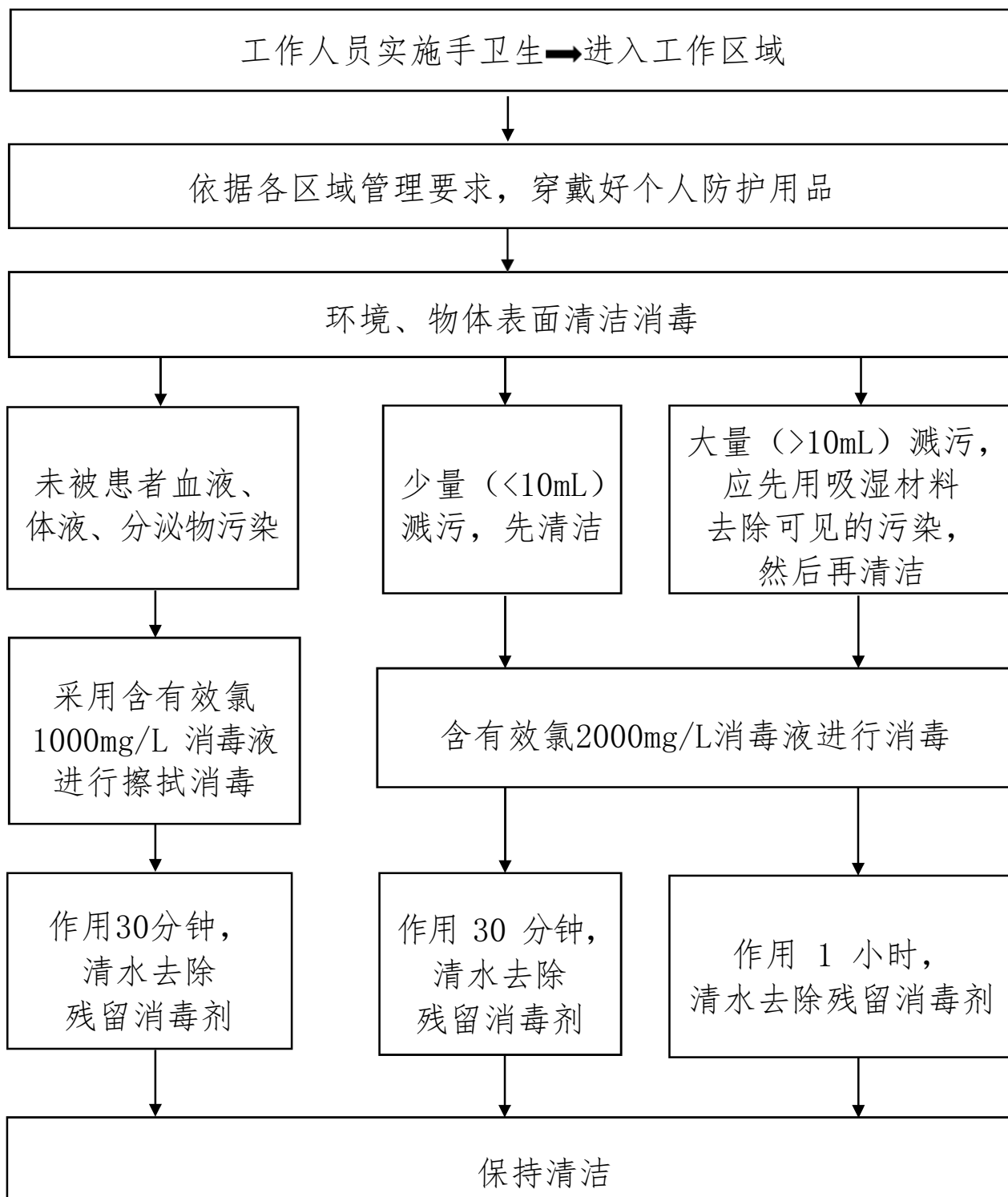
附件 18 重复使用护目镜或防护面屏清洁消毒流程（参考）



空气消毒流程（参考）



附件 20 环境、物体表面清洁消毒流程（参考）



注：1. 一块擦拭布巾只能擦拭一个物体表面。
2. 消毒剂使用方法参照产品使用说明书。

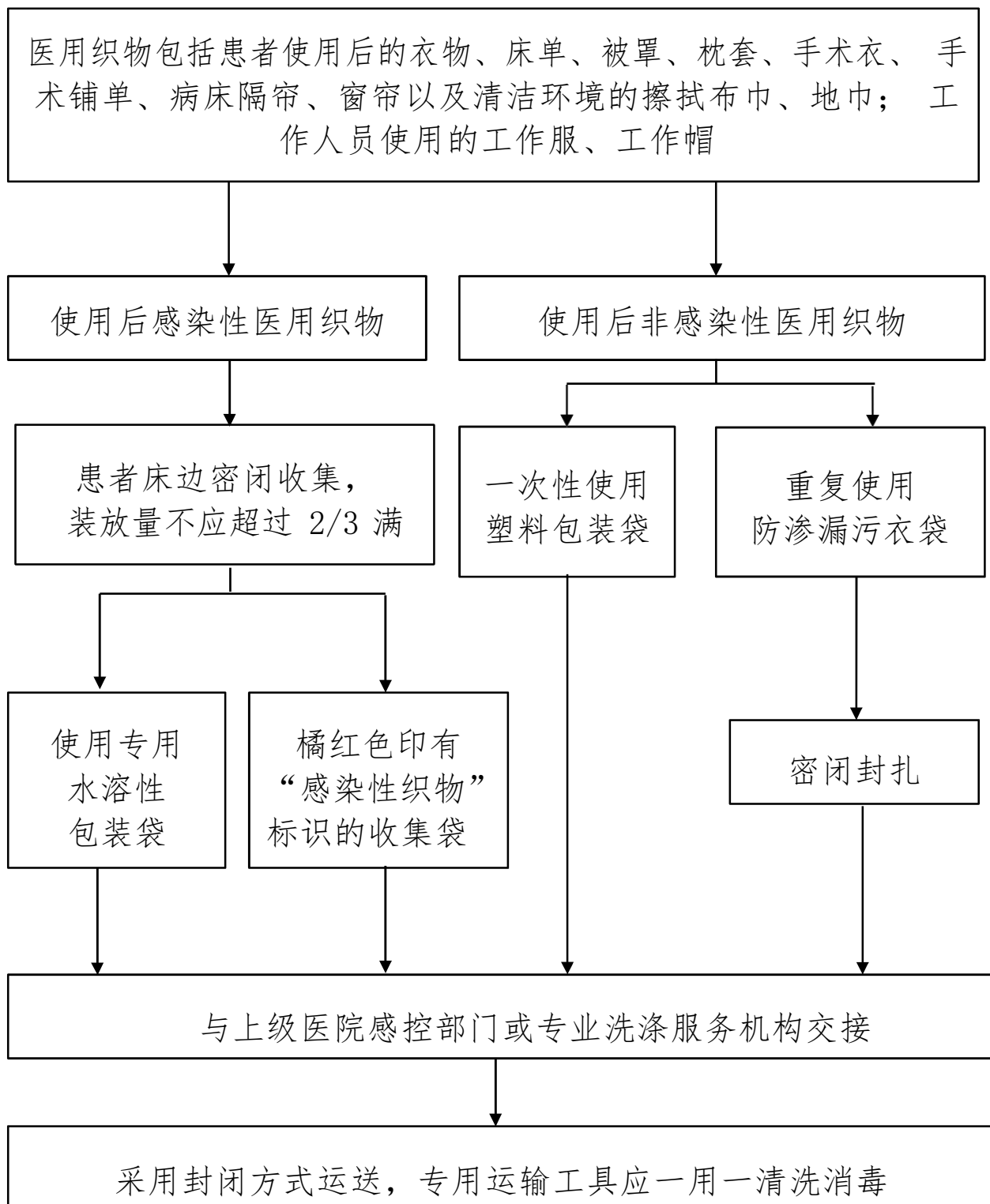
附件 21 重复使用擦拭布巾清洗消毒流程（参考）



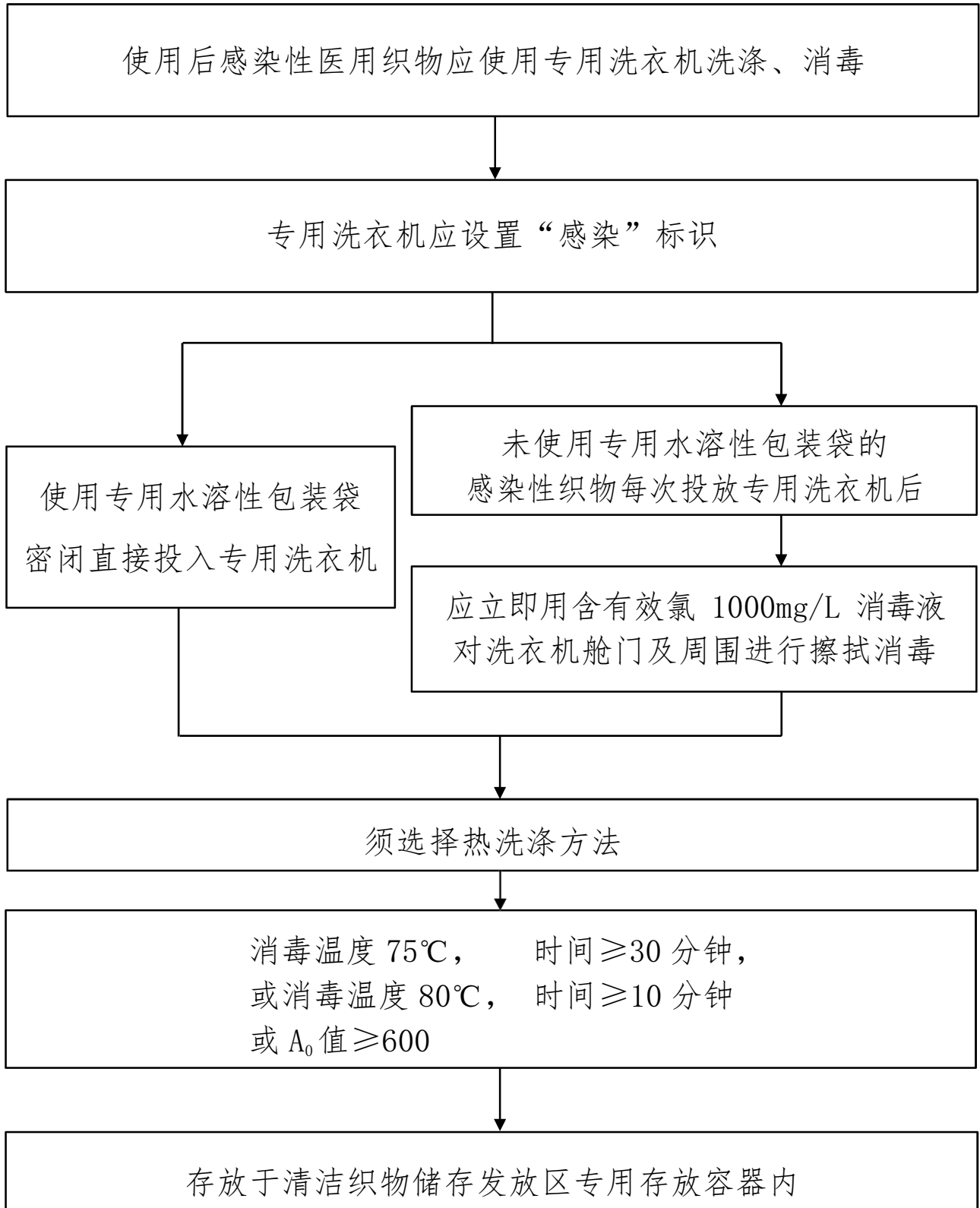
附件 22 重复使用地巾清洗消毒流程（参考）



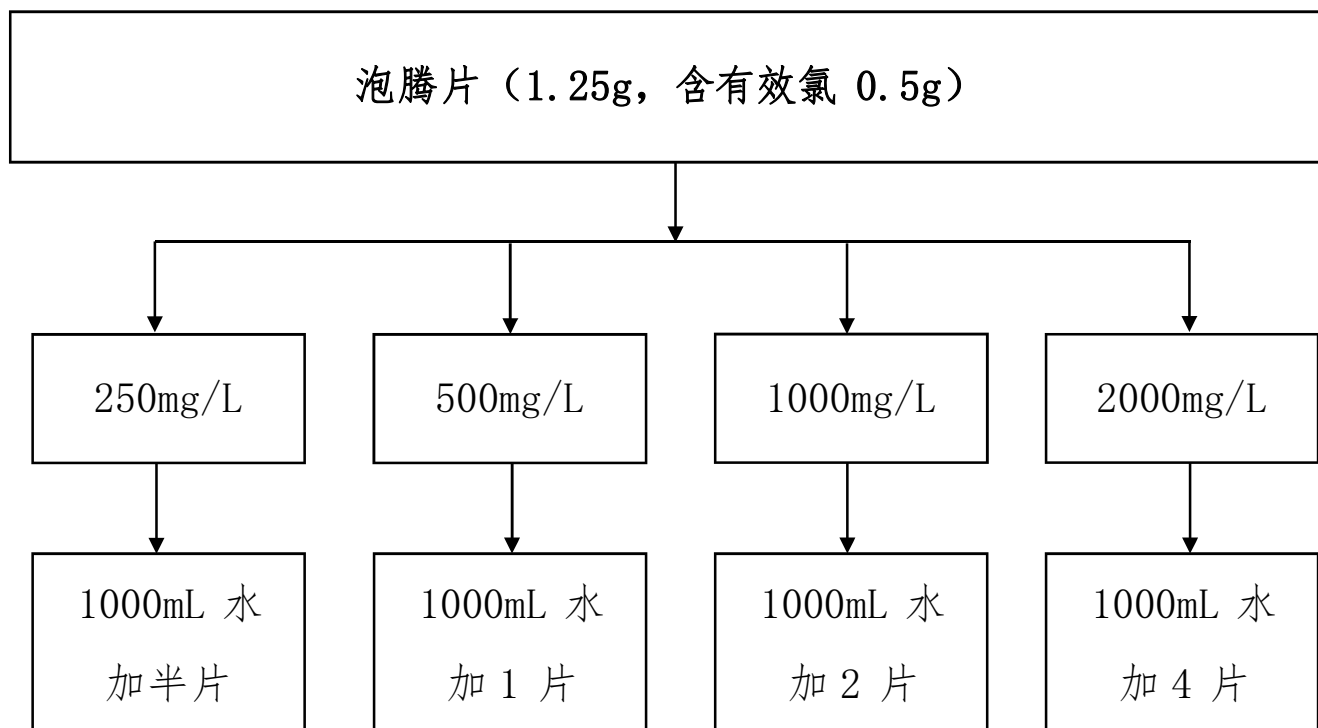
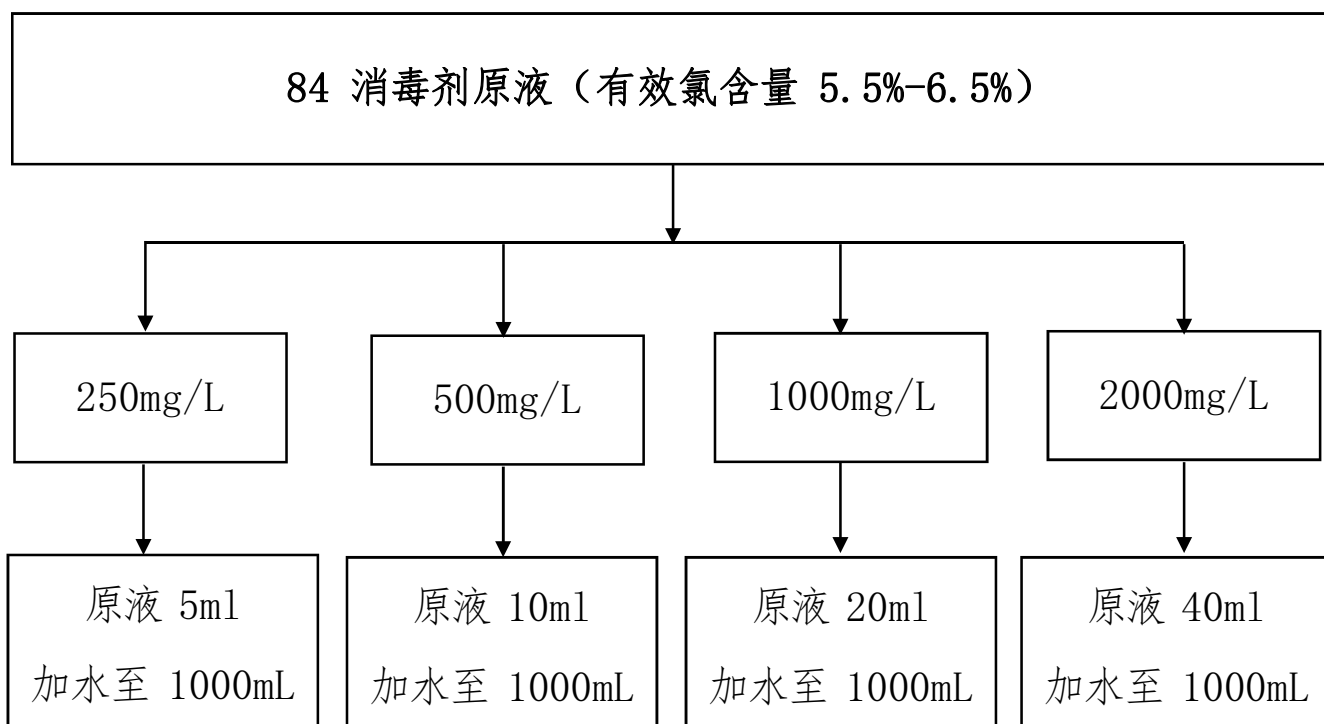
附件 23 使用后医用织物收集、交接、转运 流程（参考）



附件 24 使用后感染性医用织物洗涤流程（参考）



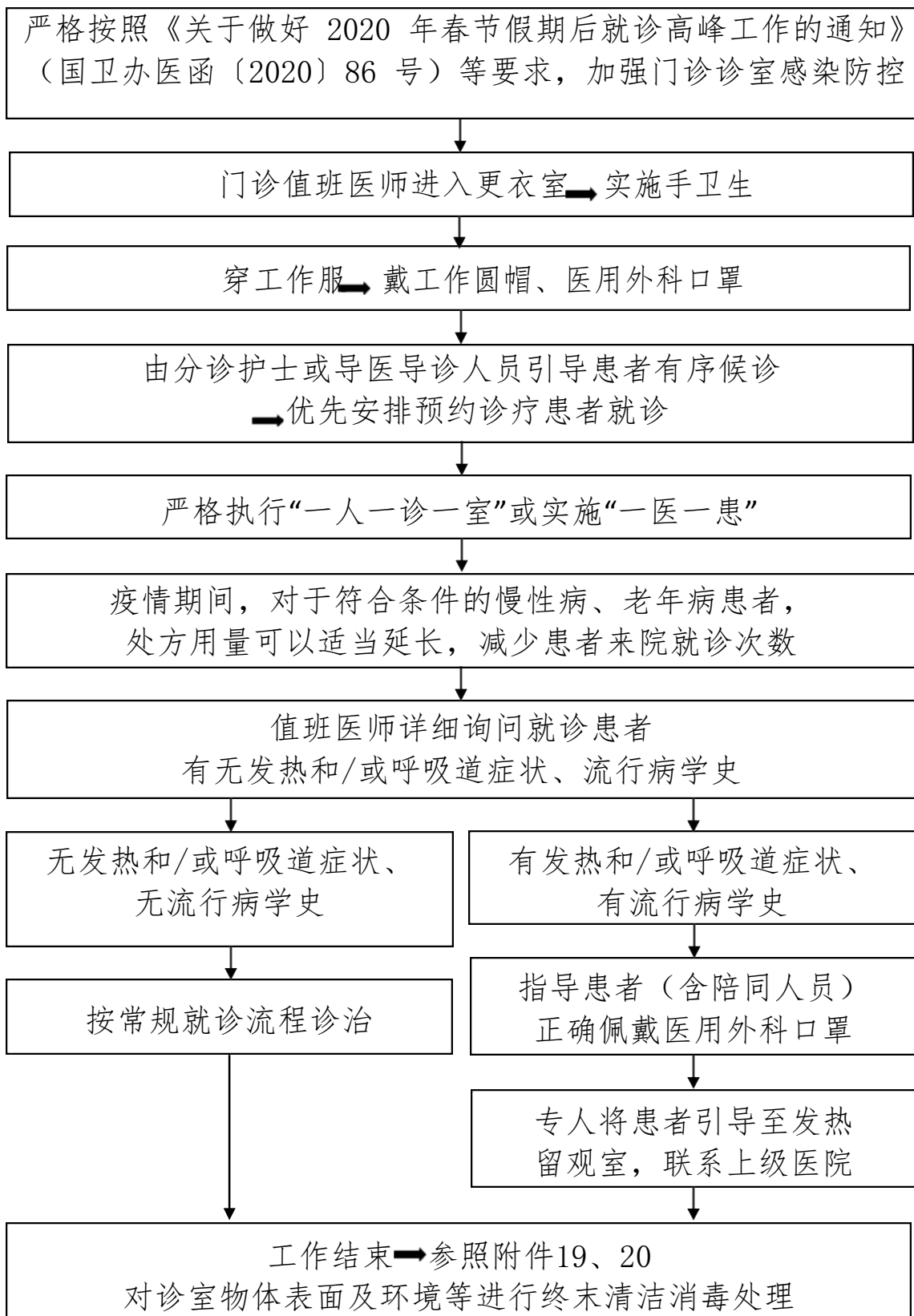
含氯消毒剂配置方法及流程



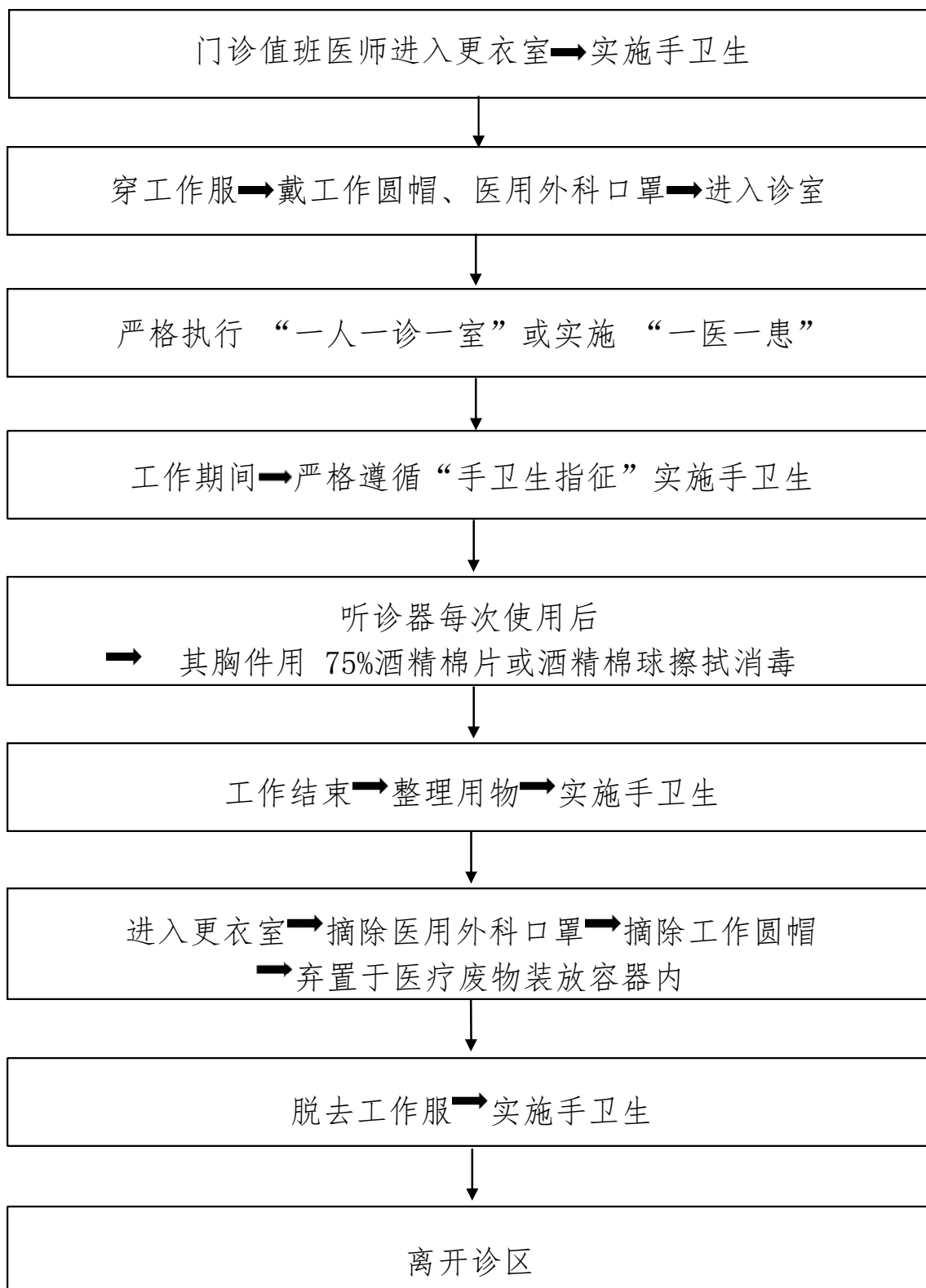
附件 26 门诊候诊患者感染防控流程（参考）



门诊诊室感染防控流程（参考）

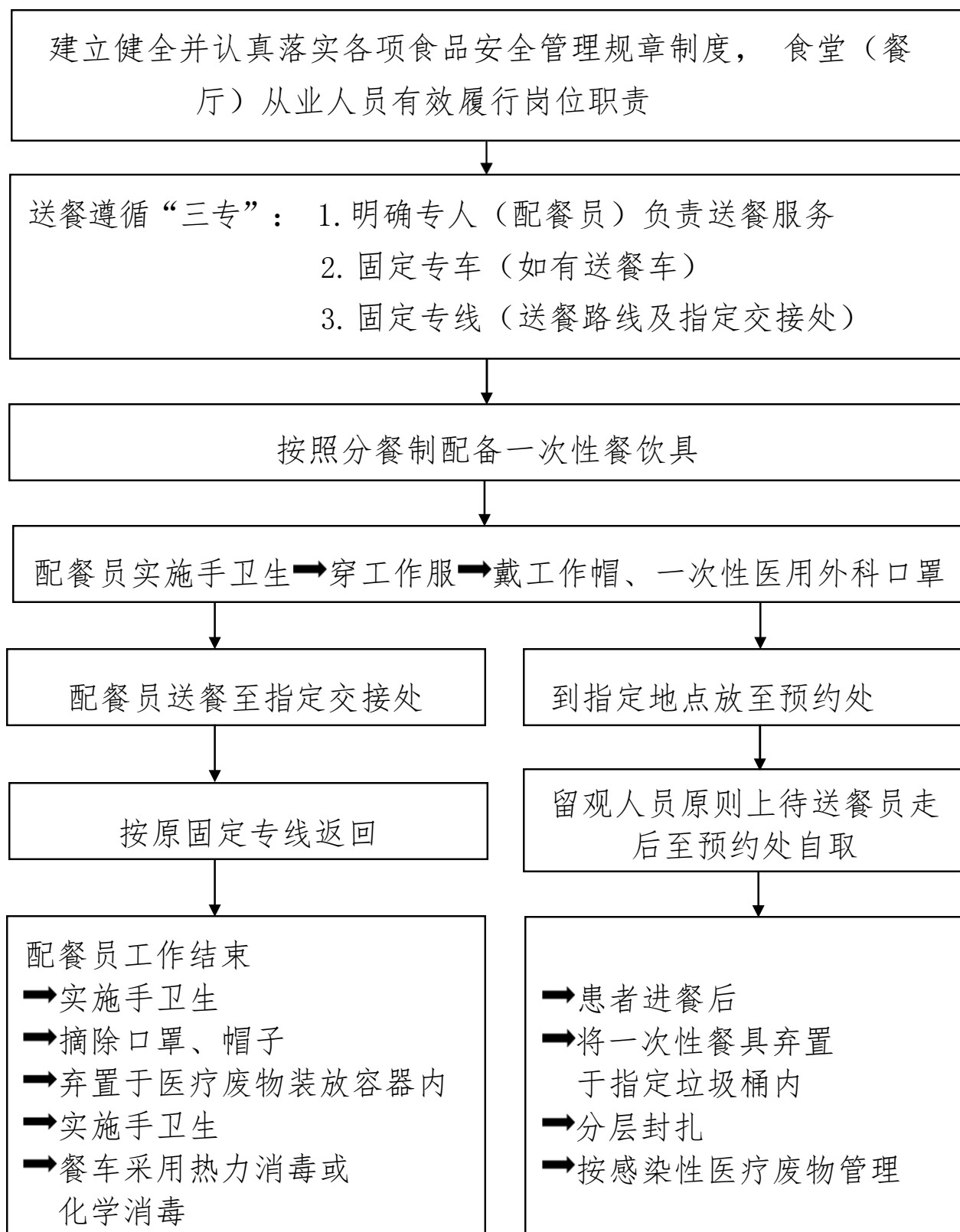


附件 28 门诊值班医师感染防护流程（参考）

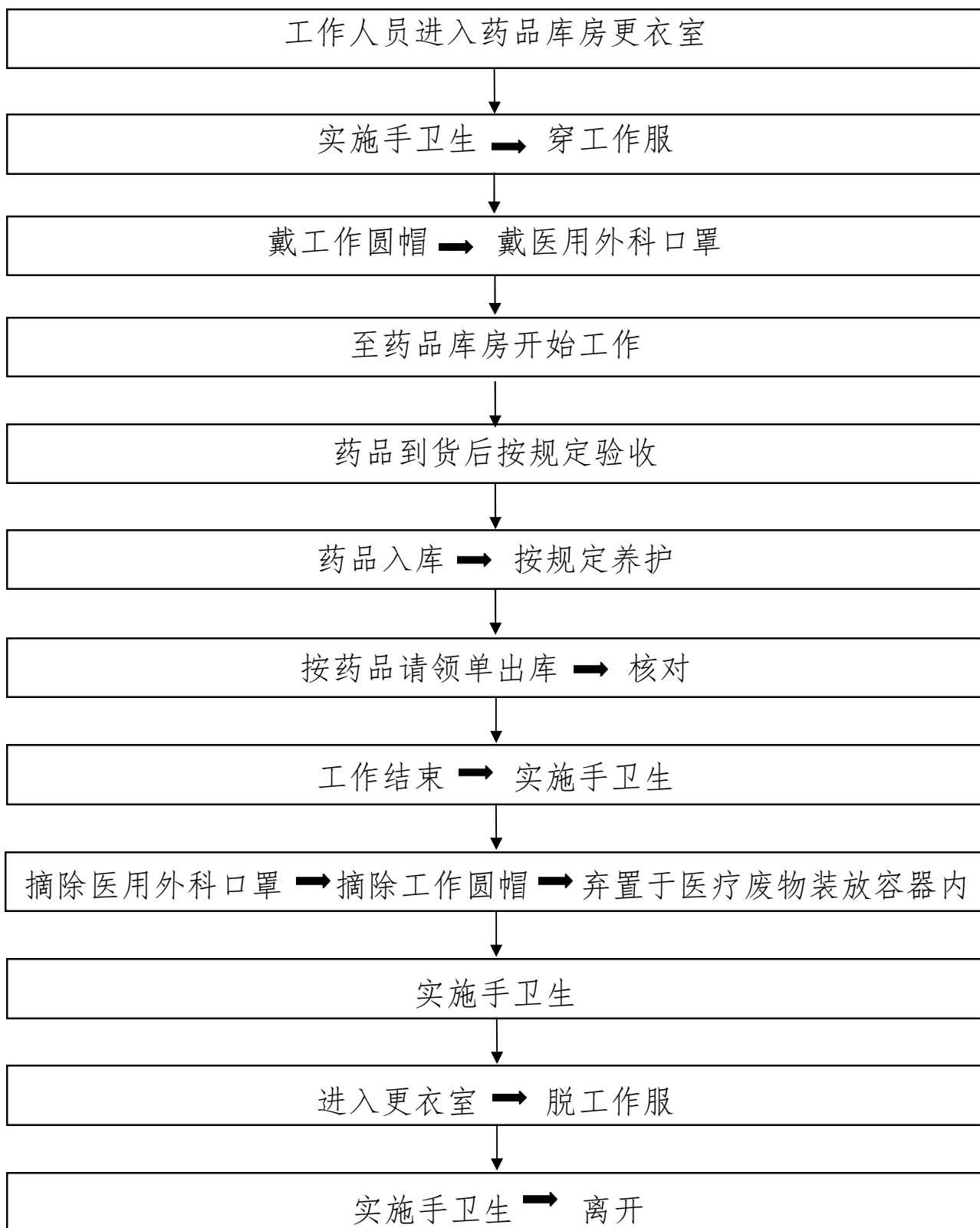


附件 29

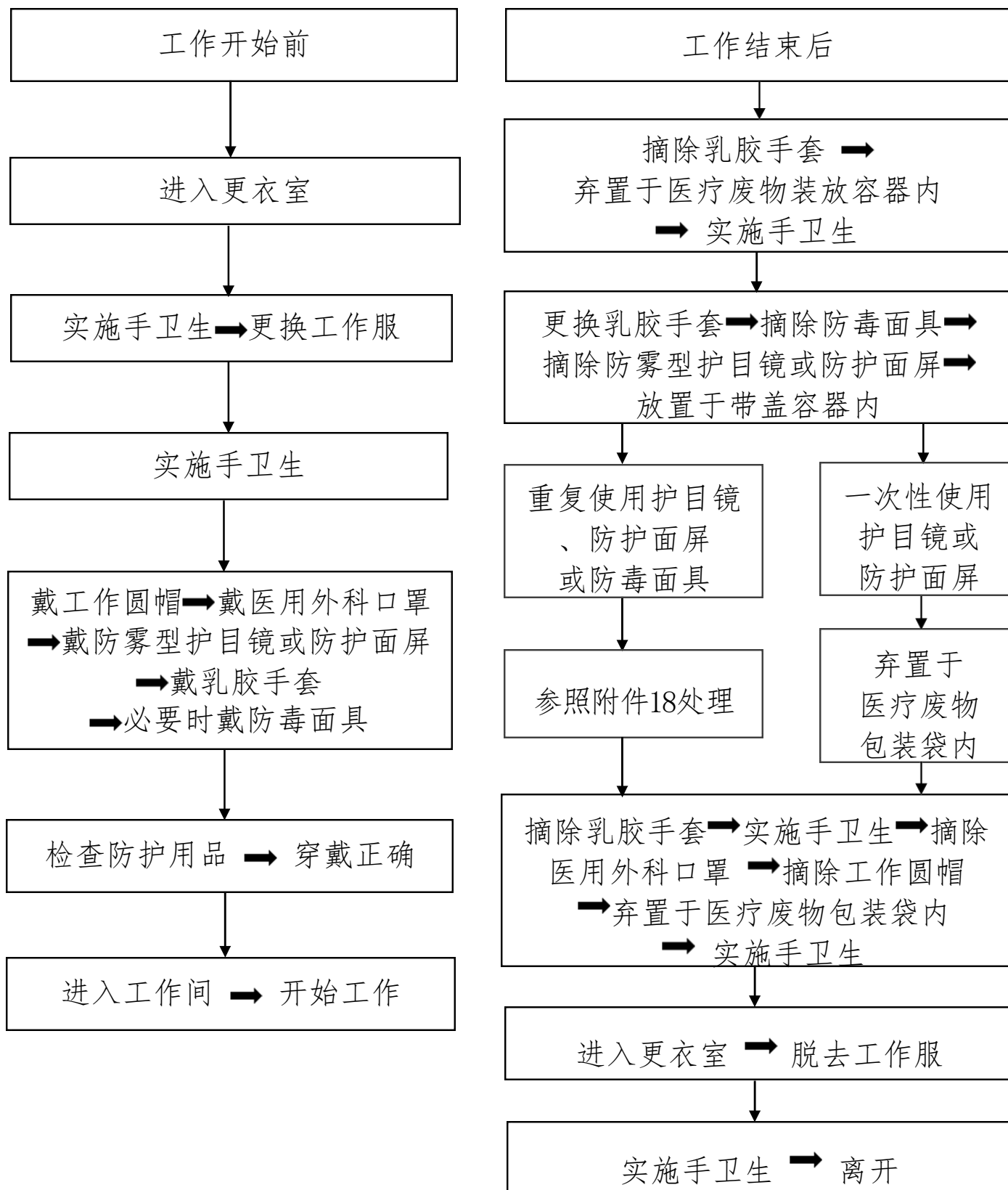
留观/隔离送餐流程（参考）



药品库房工作流程（参考）

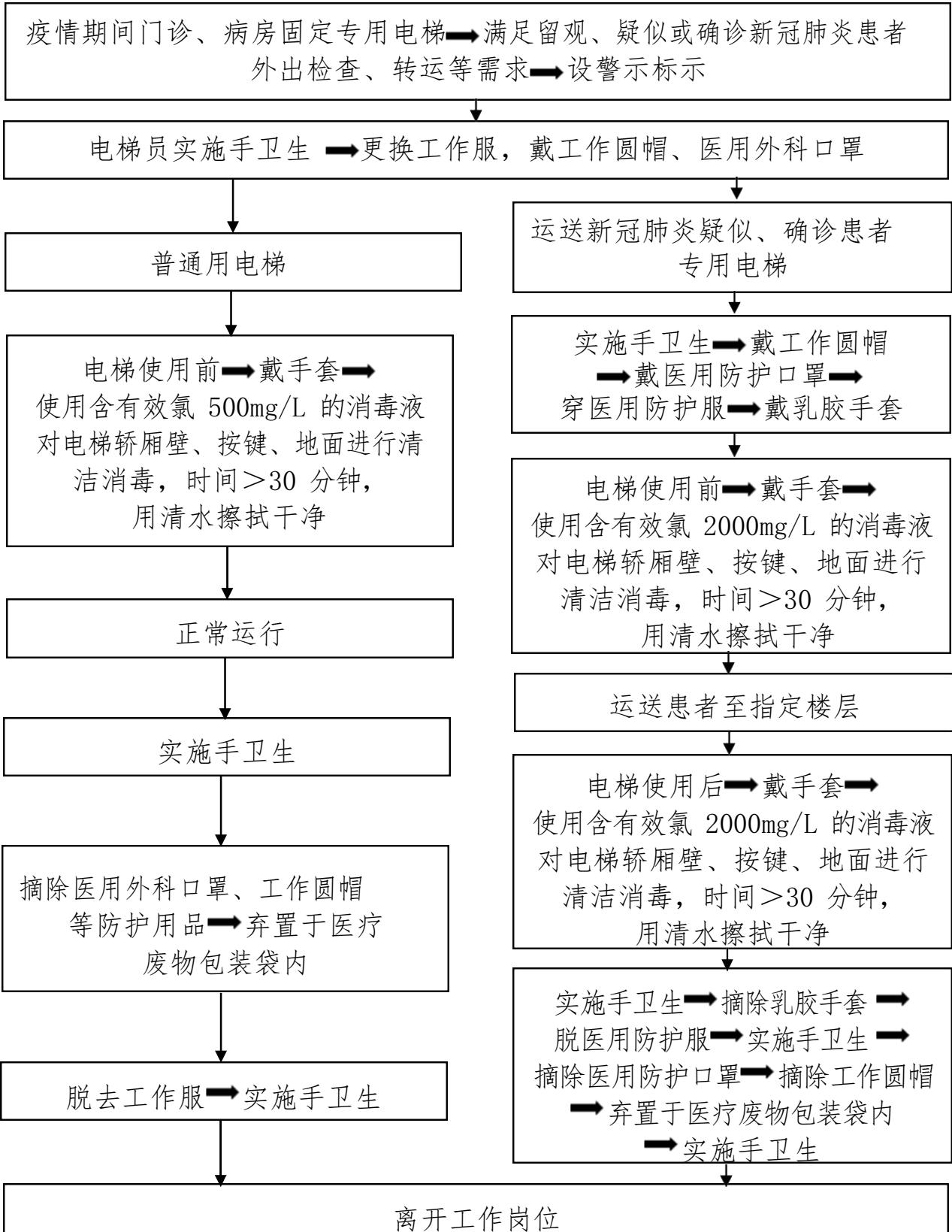


附件 31 污水处理站工作人员穿脱防护用品流程（参考）



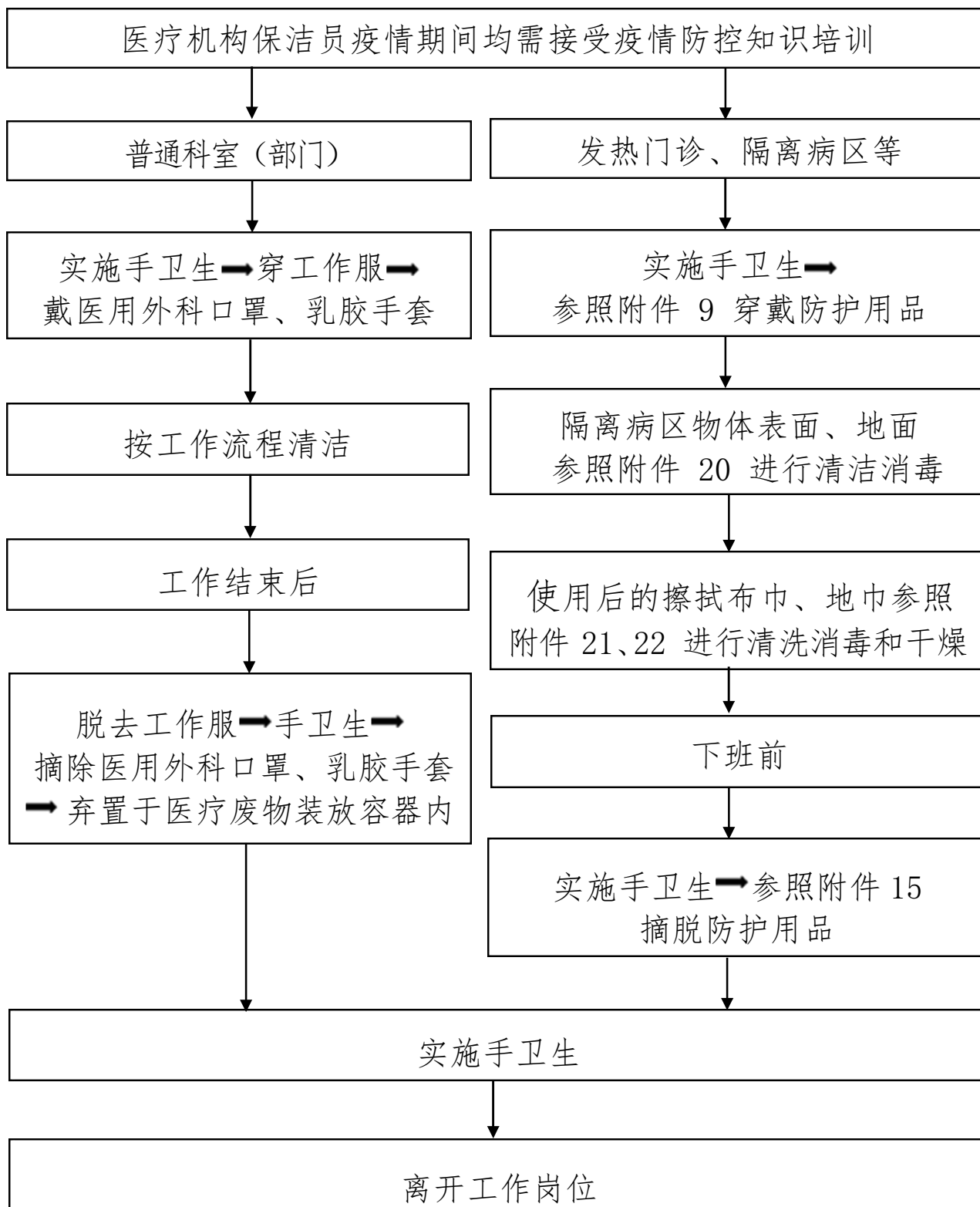
附件 32

电梯清洁消毒流程（参考）

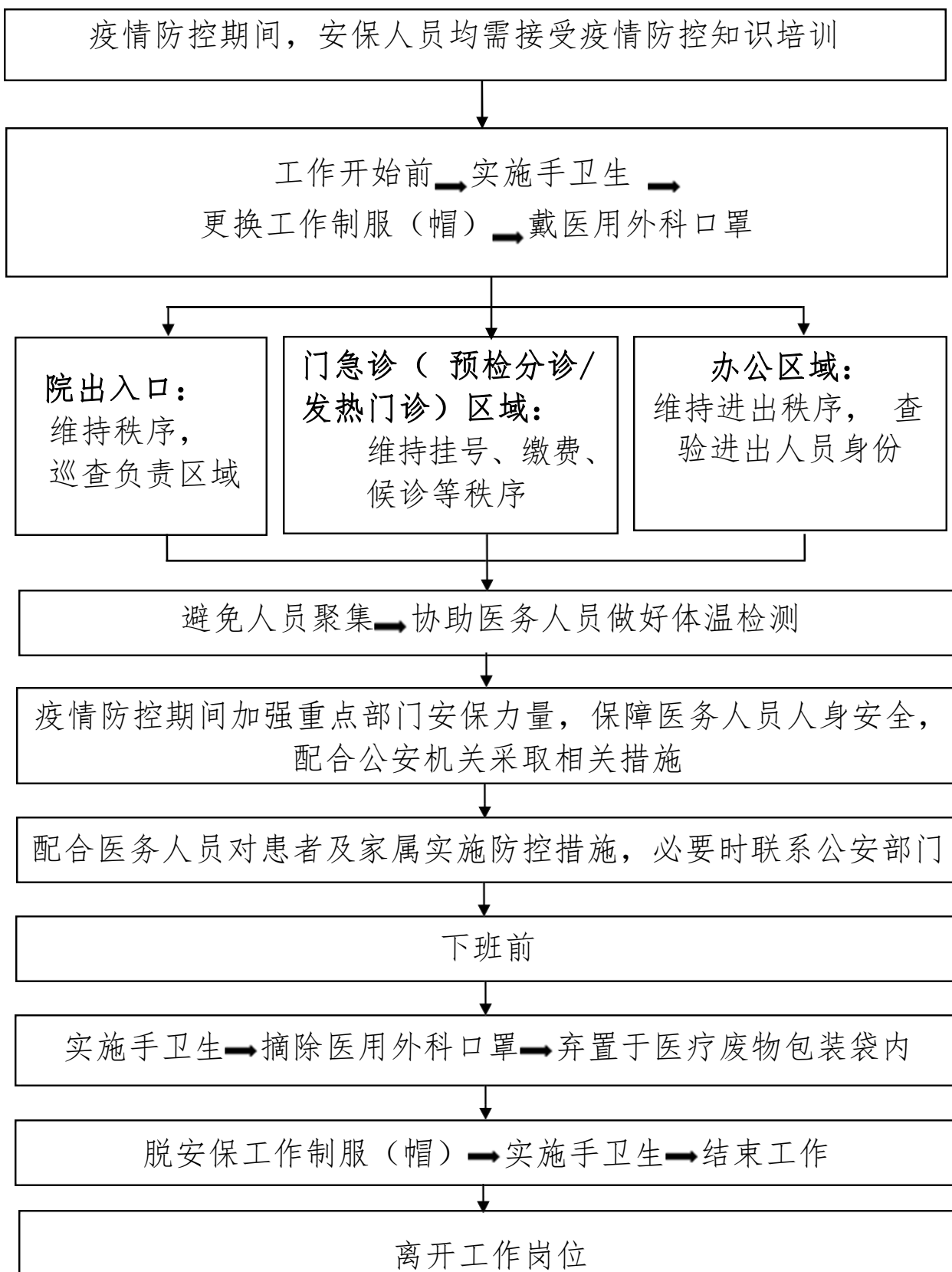


注：1. 一块布巾只能擦拭一个物体表面。2. 电梯员接触患者后及时实施卫生手消毒。

保洁员感染防护流程（参考）



安保人员感染防护流程（参考）



附件 35 居家隔离医学观察随访者感染防控流程（参考）

落实《关于印发新型冠状病毒感染的肺炎防控中居家隔离医学观察感染防控指引（试行）的通知》（国卫办医函〔2020〕106号）要求
指导居家隔离医学观察的感染防控

访视时应向居家隔离医学观察人员开展咳嗽礼仪和手卫生等健康宣教

随访者实地访视居家隔离医学观察人员时

佩戴工作圆帽、医用外科口罩或医用防护口罩，穿工作服、隔离衣
→ 防护用品每班更换，污染、破损时随时更换

需要采集呼吸道标本时，加戴护目镜或防护面屏
→ 外科口罩换为医用防护口罩 → 戴乳胶手套

需要为居家隔离医学观察人员检查而密切接触时 → 可加戴乳胶手套
→ 检查完后脱手套进行手消毒，更换隔离衣

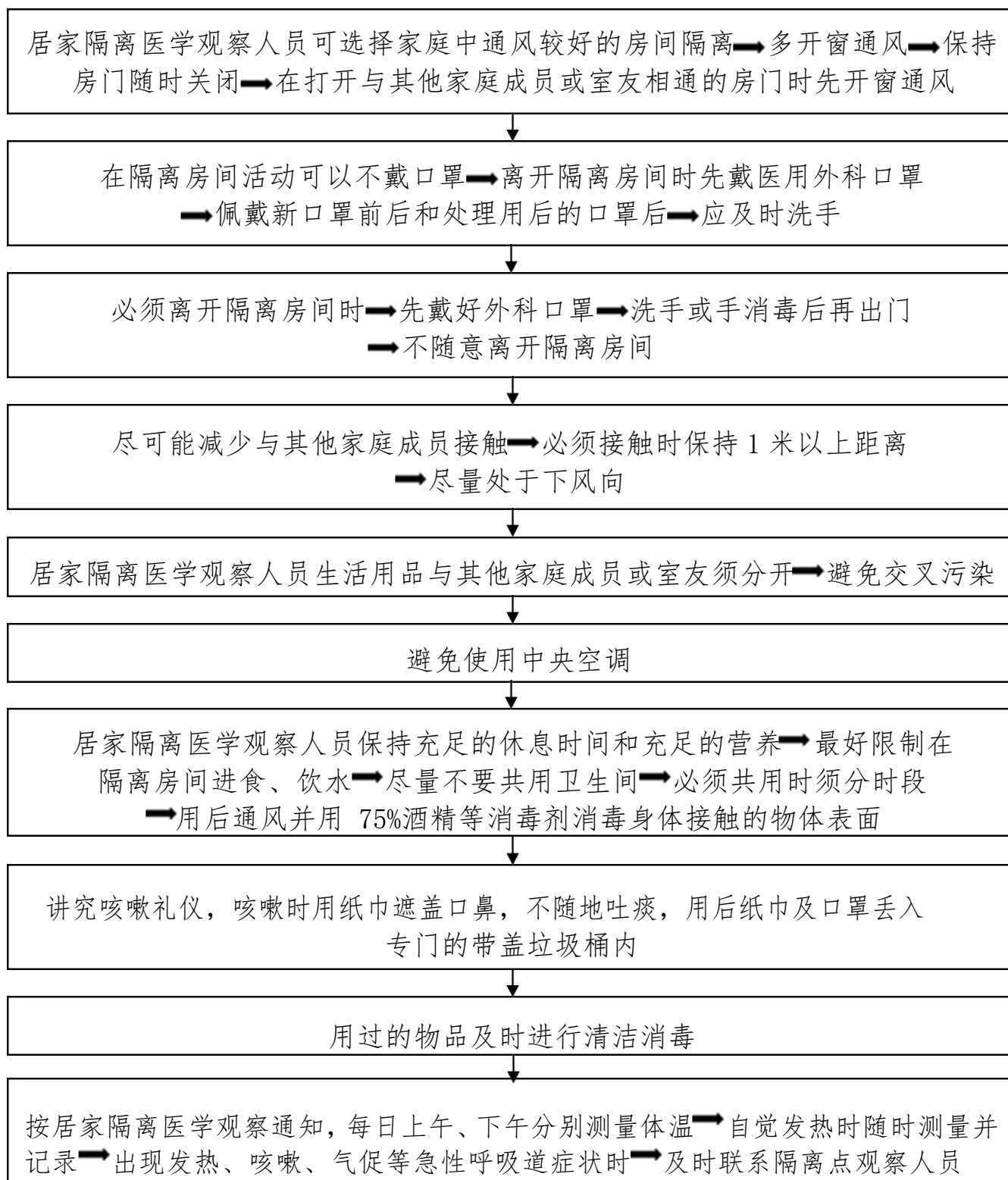
随访者与居家隔离医学观察人员接触时保持 1 米以上的距离 → 现场
随访及采样时尽量保持房间通风良好 → 被访视对象应当处于下风向

接触隔离医学观察人员前、后或离开其住所时，进行手卫生
→ 用含酒精速干手消毒剂揉搓双手至干 → 不要用手接触自己的
皮肤、眼睛、口鼻等 → 必须接触时先进行手卫生

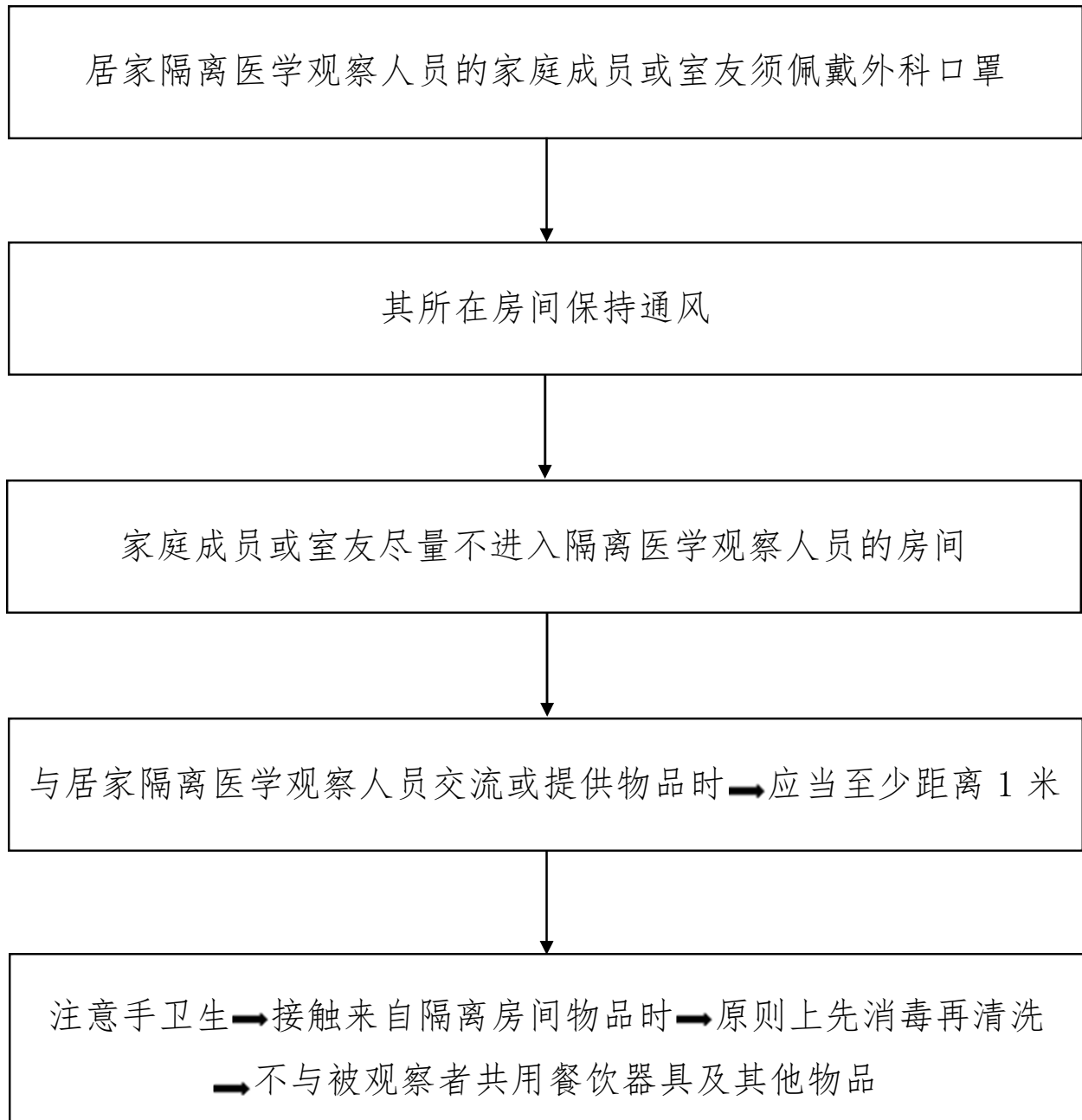
随访中产生的医疗废物随身带回本机构实施规范化管理

- 注：1. 电话或微信视频访视时，无需个人防护。
2. 居家隔离医学观察随访者至少须随身携带：健康教育宣传单（主要是咳嗽礼仪与手卫生）、速干手消毒剂、护目镜或防护面屏，乳胶手套、医用外科口罩、医用防护口罩、一次性隔离衣、医疗废物包装袋。

附件 36 居家隔离医学观察人员感染防控流程（参考）



附件 37 居家隔离医学观察人员的家庭成员或室友感染防控流程（参考）



注：其他人员如物业保洁人员、保安人员等需接触居家隔离医学观察对象时，按居家隔离医学观察随访者要求使用防护用品，并正确穿戴和脱摘。

附件 38 假期留校人员感染防控流程（参考）

